

# 2020年卒マイナビ大学生就職意識調査



2019年4月

株式会社 マイナビ  
代表取締役社長 中川 信行  
【本社】〒100-0003 東京都千代田区一ツ橋1-1-1

株式会社マイナビ(本社:東京都千代田区/代表取締役 中川信行)は、1979年卒(1978年調査)以来、大学生の就職意識(大手企業志向、企業選択のポイント、就職希望度など)を調査・発表しております。このたび調査回答数48,064件にて2020年3月大学卒業予定者の調査結果がまとまりましたので、ここに発表させていただきます。

## 【調査概要】

- I.調査対象 : 2020年3月卒業見込みの全国大学3年生、大学院1年生(調査開始時点)
- II.調査期間 : 2018年12月1日～2019年3月21日(2019年卒は2018年2月1日～2018年4月10日)
- III.調査方法 : WEB入力フォームによる回収
- IV.有効回答 : 48,064 件
- V.集計方法 : 2020年卒データに関して、該当年月卒業(予定)の大学生・大学院生の構成比と等しくするため、文部科学省の学校基本調査を基に、ウエイトバック集計を行っている。基準数値は、2018年12月公表の大学3年生・院1年生在籍数を参照し、文理男女比を算出している。尚、エリア別・国公立私立別・理系学科系統別は属性内の文理男女比が公表されていない為、ウエイトバックをかけずに集計している。

※ウエイトバック集計とは・・・アンケート回答者の属性構成比率が実際の属性比率と乖離している場合、構成比に合わせるように重み付けして集計すること。

## 文理男女

	文系		理系		合計	
男子	13,341	40.2%	8,789	58.9%	22,130	46.0%
女子	19,811	59.8%	6,123	41.1%	25,934	54.0%
合計	33,152		14,912		48,064	

## 現住所エリア

	北海道	東北	関東	甲信越	東海	北陸	関西	中国	四国	九州	海外	合計
計	1,787	2,075	15,828	1,109	5,792	1,420	10,932	2,945	955	5,142	79	48,064

※現住所エリアが海外の学生の回答については、回答数が少ないため集計結果は発表しませんが、全体の数値には含まれます。

## 【INDEX】

- (1) あなたの「就職観」に最も近いものはどれですか
- (2) あなたは「大手企業志向」ですか、それとも「中堅・中小企業志向」ですか
- (3) 企業選択をする場合、どのような企業がよいと思いますか
- (4) 行きたくない会社があるとしたら、次のどのような会社ですか
- (5) あなたの就職希望度は次のうちどれですか
- (6) 就職しなかった場合の進路はどうしますか
- (7) 現時点での志望職種は何ですか
- (8) あなたの海外勤務志向について最も近いもの

【参考】 エリア別データ  
国公立私立別データ  
理系学科系統別データ

■ 日本調査に関するお問合せ先 ■  
株式会社 マイナビ 社長室 リサーチ&マーケティング部  
TEL : 03-6267-4571 E-mail : myrm@mynavi.jp

## 【TOPICS】

### ■就職観では、例年同様「楽しく働きたい」がトップ。4割に迫る。(P3)

学生の就職観では、ここ10年以上変わらず「楽しく働きたい」(38.6%、前年比5.3pt増)がトップにあり、文系女子では4割を超えた。また、文理ともに男子の増加割合が大きい。(文系男子38.0%、前年比5.9pt増、理系男子36.8%、前年比5.8pt増) 2位もまた、例年同様「個人の生活と仕事を両立させたい」(24.4%、前年比0.2pt増)であったが、女子は文理ともに微減していた。「人のためになる仕事をしたい」(12.1%、前年比2.9pt減)、「社会に貢献したい」(4.8%、前年比0.9pt減)といった社会的意義を求めるものについては、18年卒以降3年連続減少している。働き方改革が浸透し、個人の生活と仕事の両立を前提として「楽しく働きたい」と考えている学生が多いとも推察される。

国公立私立の大学属性別にみると、関東国公立のみ、「個人の生活と仕事を両立させたい」(28.9%、前年比2.8pt増)が「楽しく働きたい」(28.6%、前年比0.7pt増)を僅かではあるが上回っている。一方、その他私大では、「楽しく働きたい」(42.7%、前年比5.1pt増)が「個人の生活と仕事を両立させたい」(23.3%、前年比1.5pt減)を20pt近く上回っている。

### ■中堅・中小企業志向が上昇。大手企業志向との差が縮む。(P5)

売り手市場に後押しされて3年連続増加していた大手企業志向(「絶対に大手がよい」+「自分にやりたい仕事ができるのであれば大手企業がよい」の合計)は52.7%で前年より1.8pt減少した。一方、「やりがいのある仕事であれば中堅・中企業でもよい」+「中堅・中小企業が良い」が43.4%と前年を2.0pt上回った。特に文理とも男子にその傾向が強い。エリア別でみると 関東では大手志向が55.1%と全エリア中最も高いものの、前年と比べると3.3pt減少している。

### ■「安定している会社」が「自分のやりたい仕事(職種)ができる会社」を抜いてトップに。(P6)

企業選択のポイントにおいて「安定している会社」(39.6%、前年比6.6pt増)が、01年卒からトップを譲らなかった「自分のやりたい仕事(職種)ができる会社」(35.7%、前年比2.4pt減)を抜いてトップとなった。3位には「給料の良い会社」(19.0%、前年比3.6pt増)が続いている。文理男女の属性別にみると、文理ともに男子で「安定している会社」が4割を超えている。エリア別では関東においてのみ「自分のやりたい仕事ができる会社」(37.4%)が「安定している会社」(37.0%)を、僅差ではあるが上回っている。前述の大手志向の減少と合わせて考えると、自分のやりたい仕事でスキルを身につければ、転職しやすい環境があると認識しているように見える。

### ■学生が行きたくない会社は「ノルマのきつそうな会社」が1位に。「転勤の多い会社」も前年より増加。(P8)

行きたくない会社を聞いたところ、19年連続1位であった「暗い雰囲気のある会社」(28.5%、前年比3.3pt減)を抜いて「ノルマのきつそうな会社」(34.7%、前年比3.8pt増)が、全体でのデータを取り始めた01年卒以降初めてトップに立った。また、「転勤の多い会社」(23.6%、前年比3.7pt増)が「仕事の内容が面白くない会社」(18.4%、前年比2.4pt減)を上回る4位となり、3位の「休日・休暇のとれない(少ない)会社」(24.9%、前年比0.5pt減)に迫る結果となっている。「転勤の多い会社」は、関東・関西の大都市圏では22%台であるのに対し、北陸では26.6%、東海では25.3%と比較的転勤を嫌う傾向がみられる。また、志望職種別でみると「ノルマのきつそうな会社」を敬遠する学生は、「総務・人事などの管理部門」を選ぶ傾向が強い。

### ■就職希望度、「なにがなんでも就職したい」は微減。2年連続で減少。(P10)

就職希望度について、「なにがなんでも就職したい」は、87.0%と僅か0.7ptではあるものの前年を下回り、昨年に続き減少という結果となった。ここ3年増加傾向にあった理系女子についても前年を2.0pt下回る88.5%であった。

就職しなかった場合の進路について、就職希望度で「希望する就職先に決まらなければ就職しなくともよい」と回答した学生に聞いたところ、1位は「進学(留学、大学院進学)」(31.4%、前年比0.4pt減)で、「フリーター」(24.3%、前年比5.2pt増)が、「卒業して次年度就職活動をする」(21.2%、前年比2.6pt減)を上回り2位に入った。特に、「フリーター」との回答割合が大きいのは、エリア別では「北海道」(33.9%)、国公立私立の大学属性別では「その他私大」(32.6%)で3割を超えている。

### ■志望職種において、文系では「営業企画・営業部門」、理系では「研究・開発部門」への志望が減少傾向。

#### (P12)

回答時点での志望職種について全体でみると、「営業企画・営業部門」(24.3%、前年比1.7pt減)と「研究・開発部門」(8.9%、2.1pt減)が減少傾向にある。文系で配属される可能性が比較的高い「営業企画・営業部門」において、男子では3年連続、女子では2年連続減少し、相反して総務・経理・人事部門が2年連続増加している。理系では、研究・開発部門の減少傾向が強く、理系女子では「商品企画・開発・設計部門」(25.4%、前年比4.5pt増)への志望が高まっている。

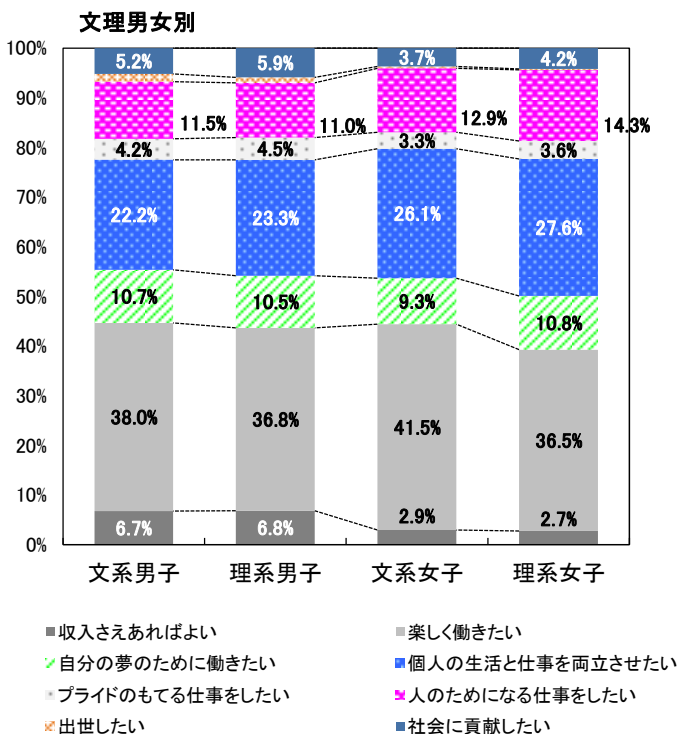
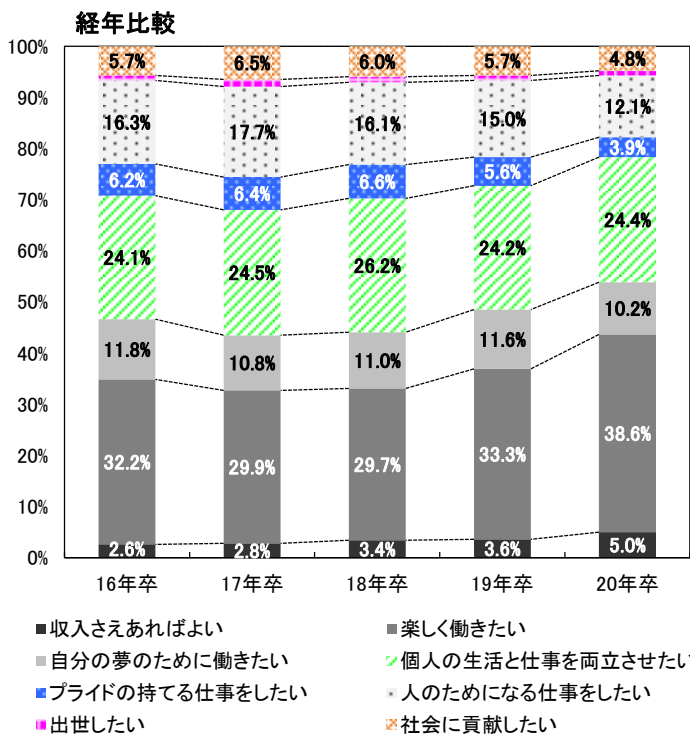
### ■「海外勤務はしたくない」がさらに増加。16年卒以降最も高い割合。(P13)

海外勤務に関する志向では、海外の政情不安や貿易摩擦、テロ等の影響もあるのか、「海外勤務はしたくない」(55.7%、前年比4.6pt増)が2年連続増加している。理系女子では、6割強が海外勤務を希望していない。文理ともに、男子の増加割合が女子よりも大きい。「仕事内容に関わらず海外で勤務したい」と回答した学生の、7割近くが大手志向(「絶対に大手がよい」+「自分のやりたい仕事ができるのであれば大手企業が良い」)である。一方「海外勤務はしたくない」と回答したうちの5割強が大手志向ではなかった。

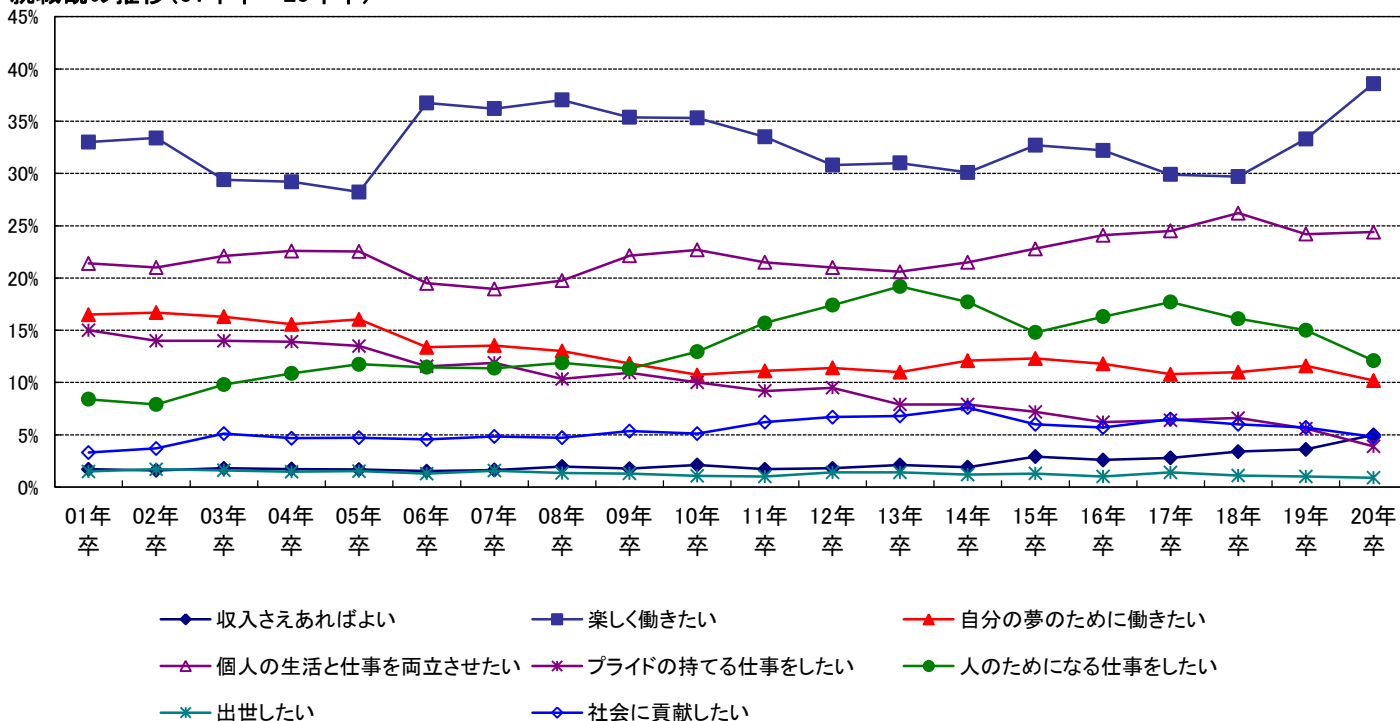
■就職観

(1) あなたの「就職観」に最も近いものはどれですか

	全体		文系男子		理系男子		文系女子		理系女子	
		19年卒		19年卒		19年卒		19年卒		19年卒
収入さえあればよい	5.0%	3.6%	6.7%	5.2%	6.8%	4.5%	2.9%	2.1%	2.7%	1.6%
楽しく働きたい	38.6%	33.3%	38.0%	32.1%	36.8%	31.0%	41.5%	36.8%	36.5%	32.4%
自分の夢のために働きたい	10.2%	11.6%	10.7%	12.4%	10.5%	12.5%	9.3%	10.0%	10.8%	11.6%
個人の生活と仕事を両立させたい	24.4%	24.2%	22.2%	21.1%	23.3%	22.7%	26.1%	27.0%	27.6%	28.0%
プライドのもてる仕事をしたい	3.9%	5.6%	4.2%	6.0%	4.5%	6.5%	3.3%	4.3%	3.6%	5.6%
人のためになる仕事をしたい	12.1%	15.0%	11.5%	15.2%	11.0%	14.5%	12.9%	14.8%	14.3%	15.7%
出世したい	0.9%	1.0%	1.6%	1.6%	1.1%	1.4%	0.4%	0.4%	0.2%	0.3%
社会に貢献したい	4.8%	5.7%	5.2%	6.4%	5.9%	6.8%	3.7%	4.6%	4.2%	4.8%



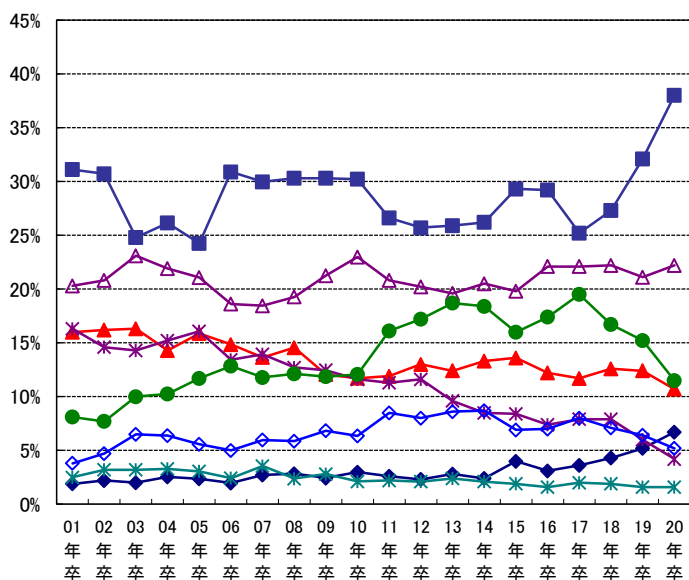
就職観の推移(01年卒~20年卒)



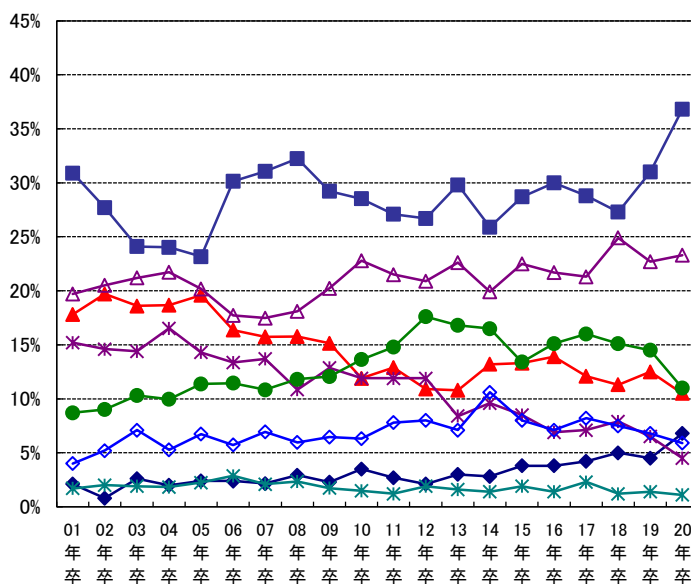
※11年卒以前はウエイトバック集計を行っていない結果にて表記しています。

■就職観(文理男女別 01年卒～20年卒)

<文系男子>

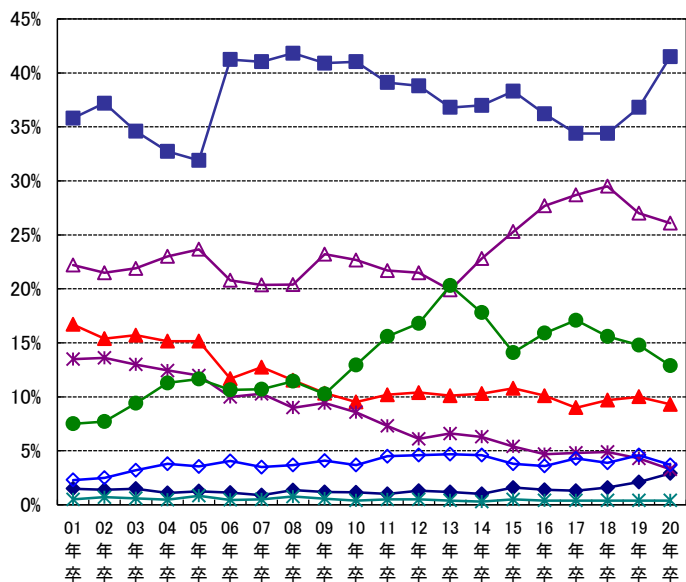


<理系男子>

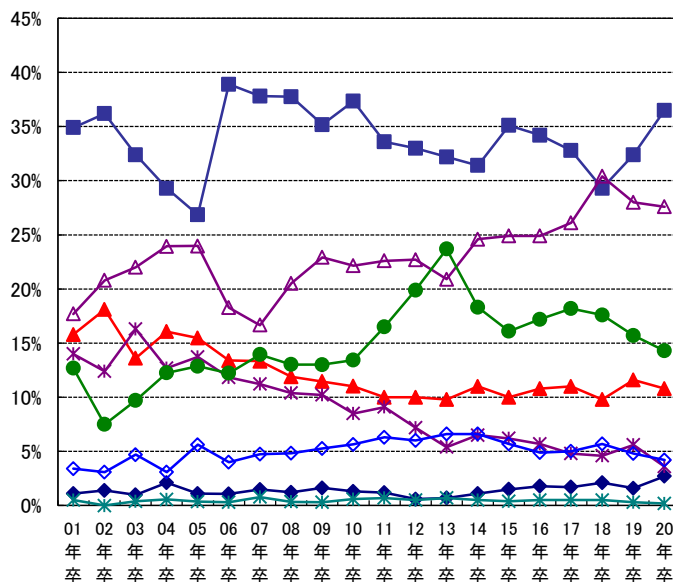


- ◆ 収入さえあればよい
- 楽しく働きたい
- ▲ 自分の夢のために働きたい
- △ 個人の生活と仕事を両立させたい
- ✱ プライドの持てる仕事をしたい
- 人のためになる仕事をしたい
- ✱ 出世したい
- ◇ 社会に貢献したい

<文系女子>



<理系女子>



- ◆ 収入さえあればよい
- 楽しく働きたい
- ▲ 自分の夢のために働きたい
- △ 個人の生活と仕事を両立させたい
- ✱ プライドの持てる仕事をしたい
- 人のためになる仕事をしたい
- ✱ 出世したい
- ◇ 社会に貢献したい

## ■企業志向

(2)あなたは「大手企業志向」ですか、それとも「中堅・中小企業志向」ですか

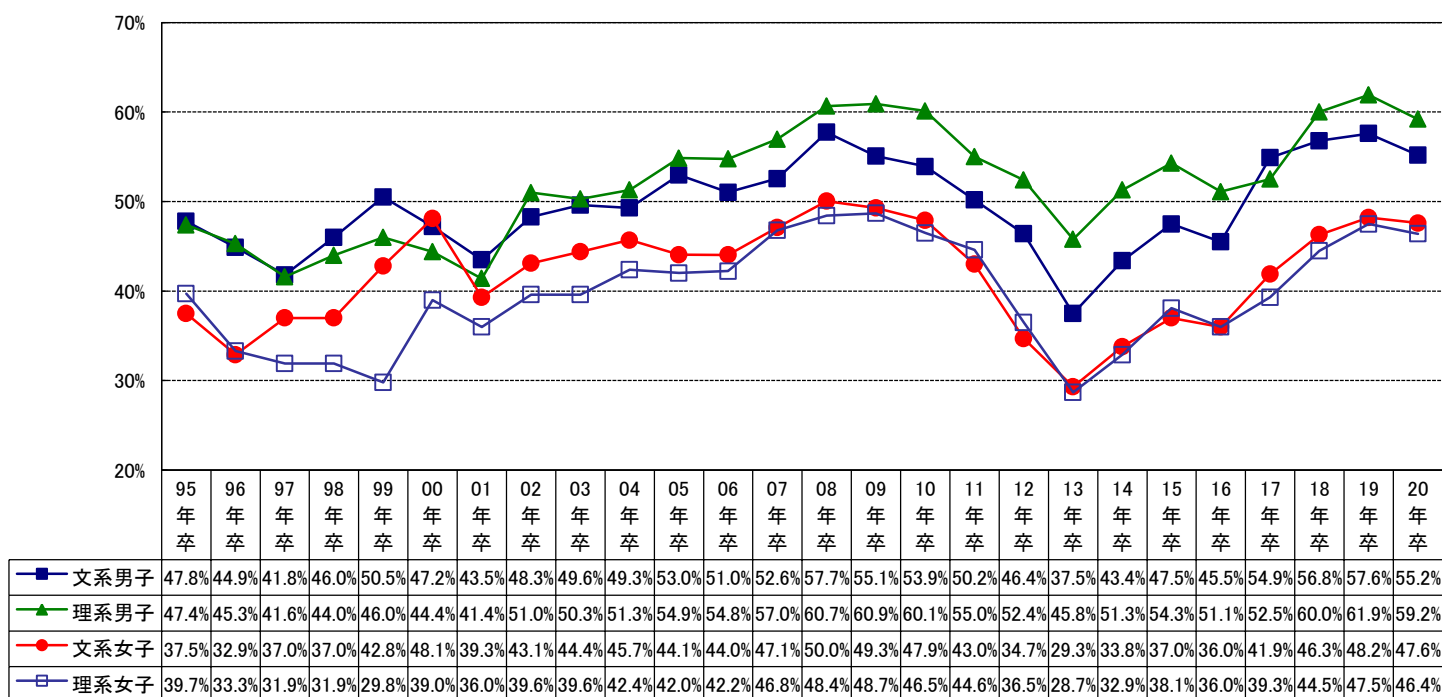
	全体		文系男子		理系男子		文系女子		理系女子	
		19年卒		19年卒		19年卒		19年卒		19年卒
絶対に大手企業がよい	8.9%	11.4%	11.0%	14.0%	11.1%	13.7%	6.4%	8.4%	5.7%	7.7%
自分のやりたい仕事ができるのであれば大手企業がよい	43.8%	43.1%	44.2%	43.6%	48.1%	48.2%	41.2%	39.8%	40.7%	39.8%
やりがいのある仕事であれば中堅・中小企業でもよい	36.1%	35.2%	33.2%	32.1%	32.1%	29.9%	39.6%	39.9%	42.0%	42.0%
中堅・中小企業がよい	7.3%	6.2%	6.6%	5.3%	5.7%	4.9%	8.9%	7.9%	8.3%	7.1%
その他(公務員 Uターン志望など)	3.4%	3.6%	4.2%	4.2%	2.3%	2.9%	3.6%	3.7%	3.1%	3.0%
自分で会社を起こしたい	0.5%	0.5%	0.8%	0.9%	0.7%	0.4%	0.2%	0.3%	0.2%	0.3%
「絶対に大手企業がよい」+「自分のやりたい仕事ができるのであれば大手企業がよい」	52.7%	54.5%	55.2%	57.6%	59.2%	61.9%	47.6%	48.2%	46.4%	47.5%
「やりがいのある仕事であれば中堅・中小企業でもよい」+「中堅・中小企業がよい」	43.4%	41.4%	39.8%	37.4%	37.8%	34.8%	48.5%	47.8%	50.3%	49.1%

国公立私立文理男女別の【大手企業志向の割合】・前年比較

		男子			女子			
		関東	関西	その他地域	関東	関西	その他地域	
国公立理系	20年卒	71.4%	74.7%	60.2%	61.8%	57.8%	43.5%	大手企業志向60%以上 大手企業志向40%以下
	19年卒	69.7%	76.0%	63.1%	66.4%	58.9%	43.3%	
国公立文系	20年卒	71.5%	70.6%	57.2%	60.3%	58.0%	45.9%	
	19年卒	71.1%	66.9%	61.1%	60.2%	56.0%	39.7%	
私立理系	20年卒	58.0%	58.4%	51.6%	49.3%	45.2%	38.7%	
	19年卒	59.1%	56.2%	53.6%	52.1%	37.6%	38.7%	
私立文系	20年卒	56.3%	56.4%	50.1%	51.2%	46.6%	43.5%	
	19年卒	62.3%	56.1%	45.6%	53.4%	47.3%	42.2%	

※(絶対+自分のやりたい事ができるのであれば)大手の回答合計

大手企業志向推移 【「絶対に大手企業がよい」+「自分のやりたい仕事ができるのであれば大手企業がよい」】



※11年卒以前はウエイトバック集計を行っていない結果にて表記しています。

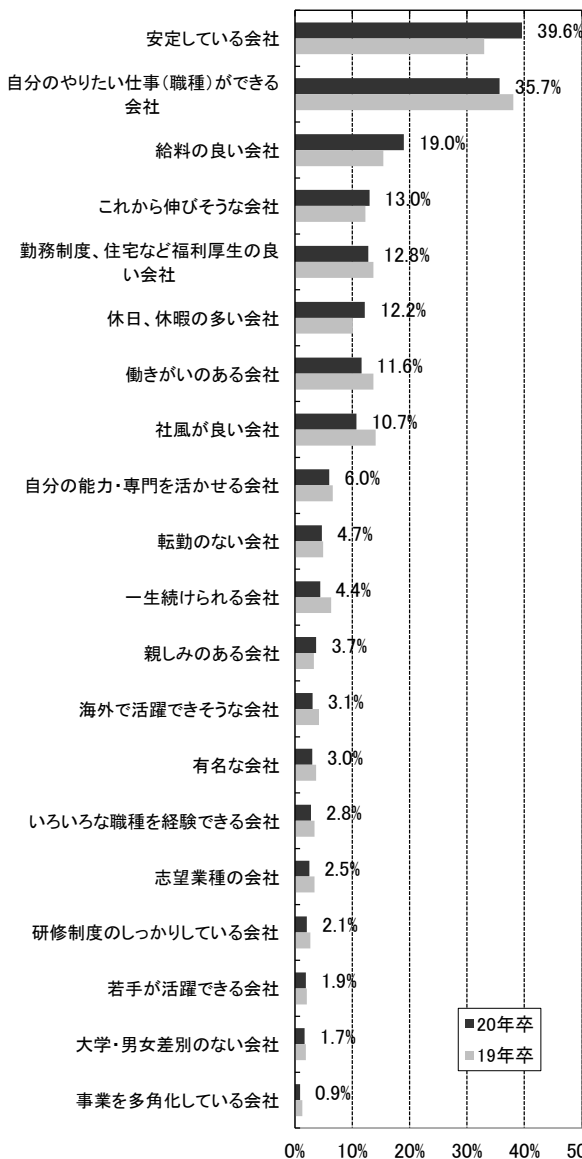


### ■企業選択のポイント

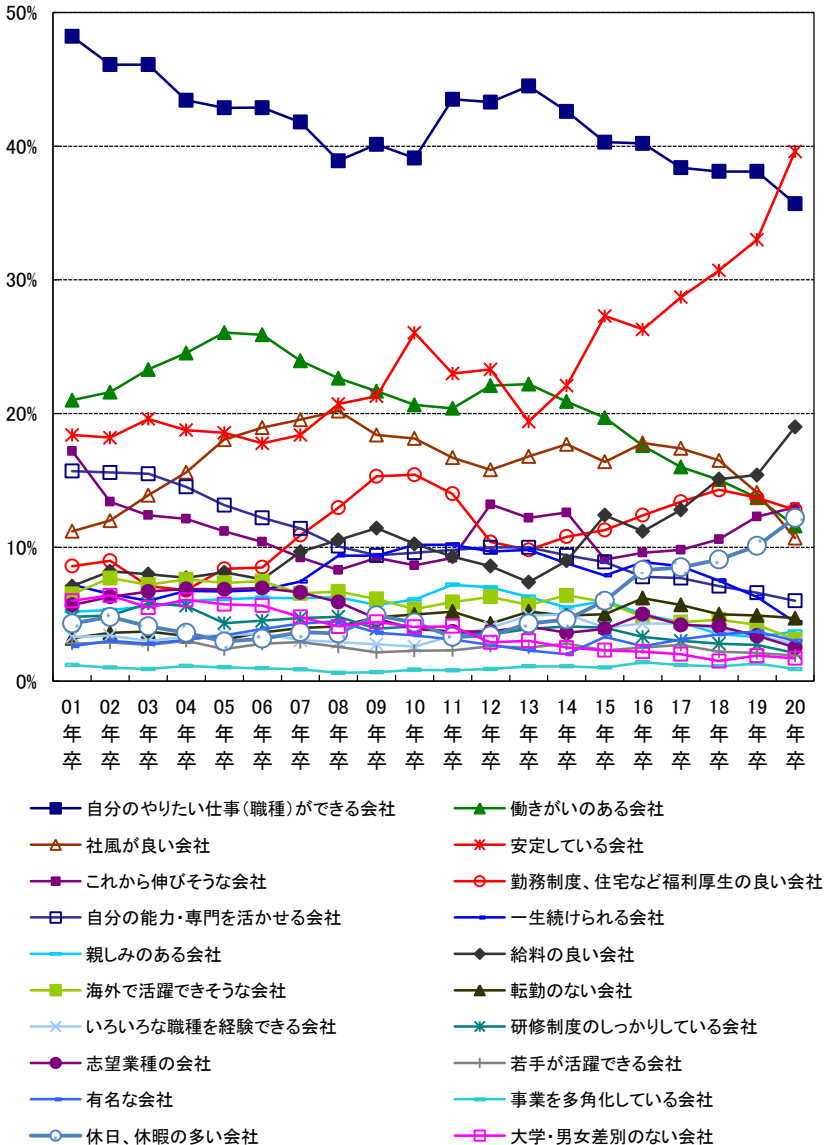
(3)あなたが企業選択をする場合、どのような企業がよいと思いますか(2つ選択)

	全体		文系男子		理系男子		文系女子		理系女子	
		19年卒		19年卒		19年卒		19年卒		19年卒
安定している会社	39.6%	33.0%	44.6%	37.2%	43.5%	36.1%	33.9%	28.5%	33.3%	27.8%
これから伸びそうな会社	13.0%	12.3%	16.9%	15.5%	16.2%	15.1%	8.5%	8.4%	8.8%	8.9%
給料の良い会社	19.0%	15.4%	22.2%	18.0%	23.7%	20.4%	13.9%	10.3%	14.4%	11.9%
自分のやりたい仕事(職種)ができる会社	35.7%	38.1%	31.2%	34.9%	35.5%	38.2%	37.5%	39.4%	42.4%	42.4%
有名な会社	3.0%	3.7%	3.7%	4.9%	3.5%	3.9%	2.3%	2.8%	2.0%	2.2%
休日、休暇の多い会社	12.2%	10.1%	12.9%	10.0%	11.3%	9.6%	13.0%	11.0%	10.7%	9.3%
勤務制度、住宅など福利厚生の良い会社	12.8%	13.7%	9.5%	10.7%	9.9%	10.0%	16.4%	17.6%	18.0%	18.4%
転職のない会社	4.7%	4.9%	4.1%	4.3%	3.9%	4.1%	6.0%	6.1%	5.0%	5.0%
海外で活躍できそうな会社	3.1%	4.2%	3.1%	4.3%	1.8%	3.1%	4.5%	5.6%	1.9%	2.6%
いろいろな職種を経験できる会社	2.8%	3.4%	2.8%	3.3%	2.4%	3.5%	3.3%	3.6%	2.6%	2.9%
自分の能力・専門を活かせる会社	6.0%	6.6%	5.2%	5.4%	6.9%	8.3%	5.4%	5.7%	7.7%	8.2%
大学・男女差別のない会社	1.7%	1.9%	1.1%	1.5%	0.6%	0.5%	2.8%	3.0%	2.1%	2.6%
若手が活躍できる会社	1.9%	2.1%	2.1%	2.4%	1.9%	2.1%	1.7%	2.1%	1.6%	1.6%
事業を多角化している会社	0.9%	1.3%	1.0%	1.3%	1.0%	1.7%	0.7%	0.9%	0.6%	1.3%
働きがいのある会社	11.6%	13.7%	11.3%	13.9%	9.6%	12.0%	13.4%	14.6%	11.6%	14.0%
志望業種の会社	2.5%	3.4%	2.1%	3.5%	3.2%	4.4%	2.1%	2.5%	3.4%	3.7%
親しみのある会社	3.7%	3.3%	2.8%	2.6%	2.7%	2.0%	5.1%	4.6%	4.6%	4.3%
社風が良い会社	10.7%	14.1%	7.8%	10.2%	7.4%	10.6%	14.8%	19.0%	14.0%	18.7%
一生続けられる会社	4.4%	6.3%	4.5%	6.2%	3.9%	5.7%	4.4%	6.6%	4.8%	6.8%
研修制度のしっかりしている会社	2.1%	2.7%	1.7%	2.4%	2.7%	3.0%	1.8%	2.5%	3.1%	3.2%

前年比 ※数字は20年卒



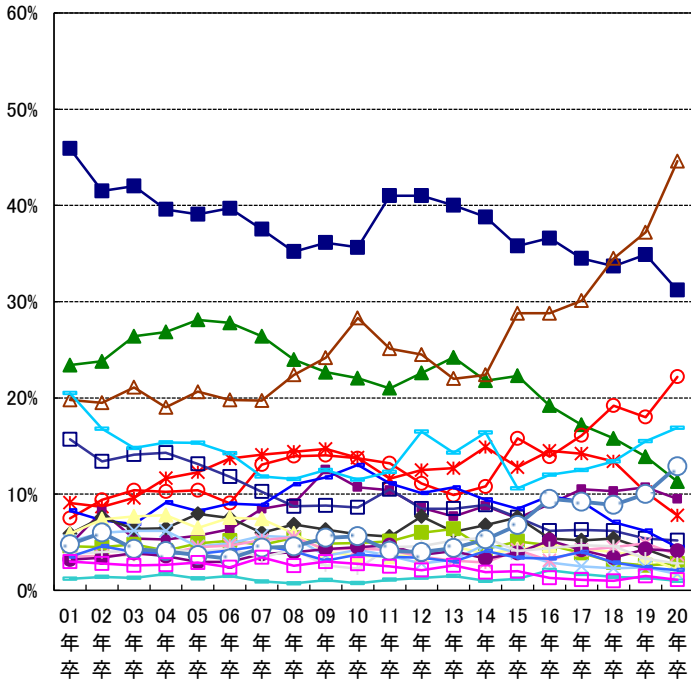
推移(01年卒~20年卒)



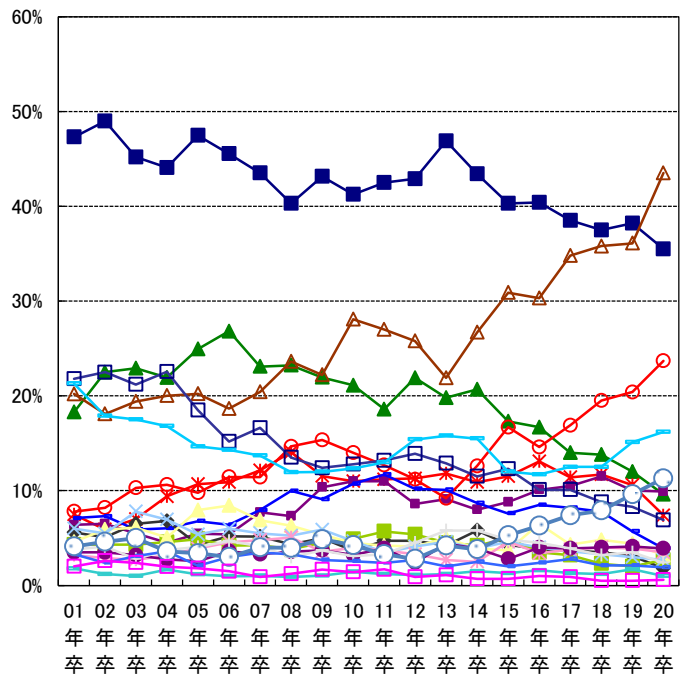
※11年卒以前はウエイトバック集計を行っていない結果にて表記しています。

■企業選択のポイント(文理男女別01年卒～20年卒)

＜文系男子＞

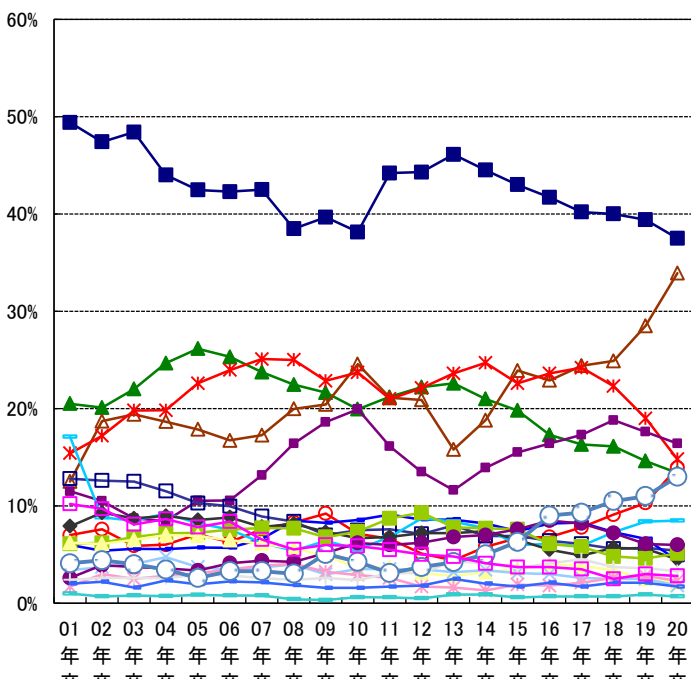


＜理系男子＞

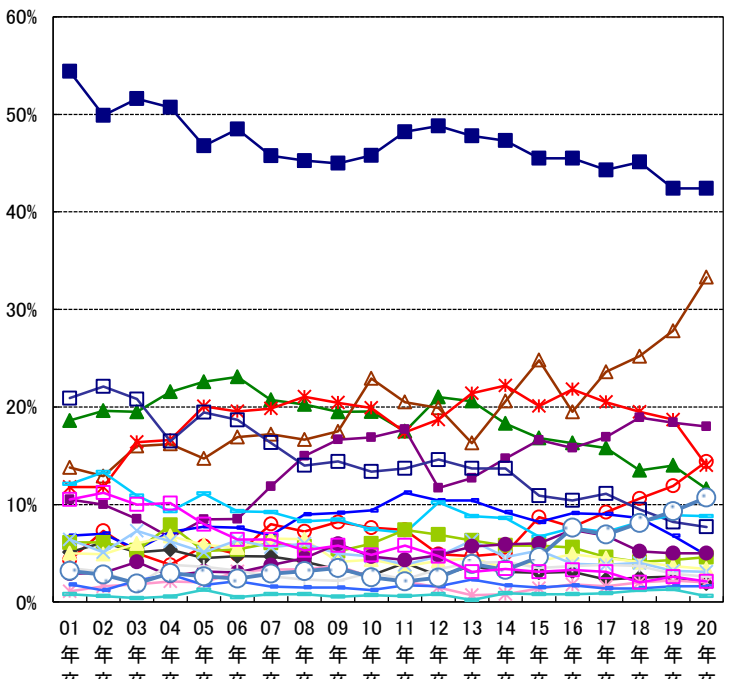


- 自分のやりたい仕事(職種)ができる会社
- ▲ 働きたい会社
- ▲ 安定している会社
- ✳️ 社風が良い会社
- 勤務制度、住宅など福利厚生の良い会社
- 給料の良い会社
- 自分の能力・専門を活かせる会社
- 一生続けられる会社
- これから伸びそうな会社
- ◆ 海外で活躍できそうな会社
- 親しみのある会社
- ▲ 志望業種の会社
- ✳️ 研修制度のしっかりしている会社
- ✳️ 有名な会社
- 転勤のない会社
- いろいろな職種を経験できる会社
- 若手が活躍できる会社
- 事業を多角化している会社
- 休日、休暇の多い会社
- 大学・男女差別のない会社

＜文系女子＞



＜理系女子＞



- 自分のやりたい仕事(職種)ができる会社
- ▲ 働きたい会社
- ▲ 安定している会社
- ✳️ 社風が良い会社
- 勤務制度、住宅など福利厚生の良い会社
- 給料の良い会社
- 自分の能力・専門を活かせる会社
- 一生続けられる会社
- これから伸びそうな会社
- ◆ 海外で活躍できそうな会社
- 親しみのある会社
- ▲ 志望業種の会社
- ✳️ 研修制度のしっかりしている会社
- ✳️ 有名な会社
- 転勤のない会社
- いろいろな職種を経験できる会社
- 若手が活躍できる会社
- 事業を多角化している会社
- 休日、休暇の多い会社
- 大学・男女差別のない会社

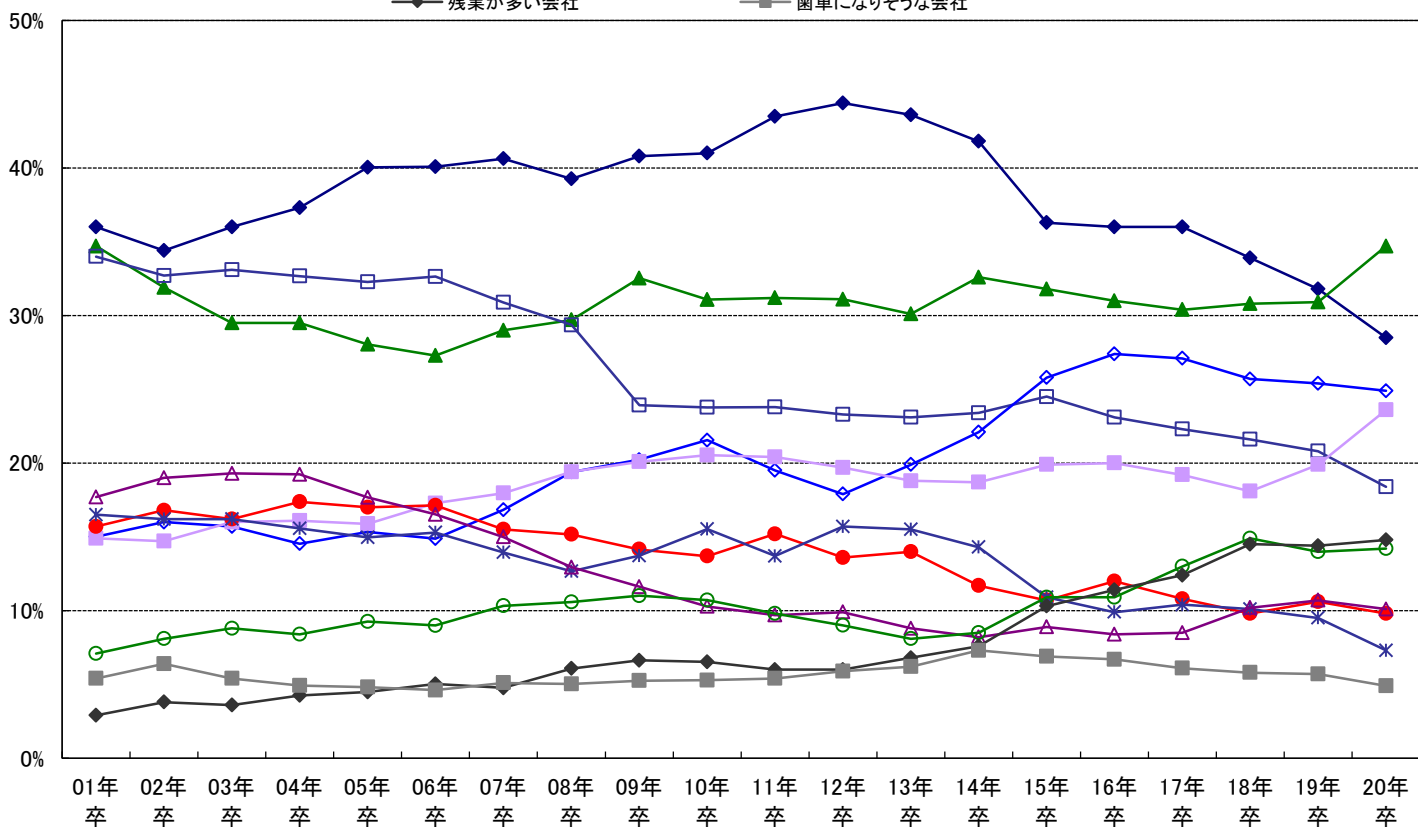
### ■行きたくない会社

(4) 行きたくない会社があるとしたら、どのような会社ですか(2つ選択)

	全体		文系男子		理系男子		文系女子		理系女子	
		19年卒		19年卒		19年卒		19年卒		19年卒
暗い雰囲気の会社	28.5%	31.8%	28.2%	31.9%	29.1%	31.7%	28.1%	31.0%	29.2%	33.9%
ノルマのきつそうな会社	34.7%	30.9%	36.1%	30.1%	26.6%	22.7%	40.9%	38.7%	31.9%	29.3%
仕事の内容が面白くない会社	18.4%	20.8%	18.6%	20.8%	21.2%	24.8%	16.3%	17.4%	17.8%	21.5%
休日・休暇がとれない(少ない)会社	24.9%	25.4%	22.8%	22.6%	25.3%	26.1%	25.4%	26.7%	28.1%	27.3%
転勤の多い会社	23.6%	19.9%	24.8%	19.4%	25.1%	20.2%	21.7%	19.8%	22.2%	20.6%
大学・男女差別のありそうな会社	9.8%	10.6%	6.8%	8.6%	6.5%	6.4%	13.8%	14.5%	14.2%	14.6%
財務内容の悪い会社	7.3%	9.5%	8.1%	10.5%	8.5%	11.0%	6.0%	7.4%	6.3%	9.0%
体質が古い会社	10.1%	10.7%	10.2%	11.7%	11.7%	12.4%	8.8%	8.8%	10.2%	9.8%
給料の安い会社	14.2%	14.0%	15.1%	16.1%	16.7%	17.1%	11.6%	10.4%	13.7%	11.6%
残業が多い会社	14.8%	14.4%	14.3%	13.8%	14.7%	13.6%	15.2%	15.7%	15.1%	13.9%
歯車になりそうな会社	4.9%	5.7%	5.8%	6.7%	5.8%	7.7%	3.8%	3.6%	3.7%	4.4%

行きたくない会社(01年卒～20年卒)

- ◆ 暗い雰囲気の会社
- ▲ ノルマのきつそうな会社
- 仕事の内容が面白くない会社
- ◇ 休日・休暇がとれない(少ない)会社
- ◇ 転勤の多い会社
- 大学・男女差別のありそうな会社
- ✱ 財務内容の悪い会社
- ▲ 体質が古い会社
- 給料の安い会社
- 残業が多い会社
- 歯車になりそうな会社



※11年卒以前はウエイトバック集計を行っていない結果にて表記しています。

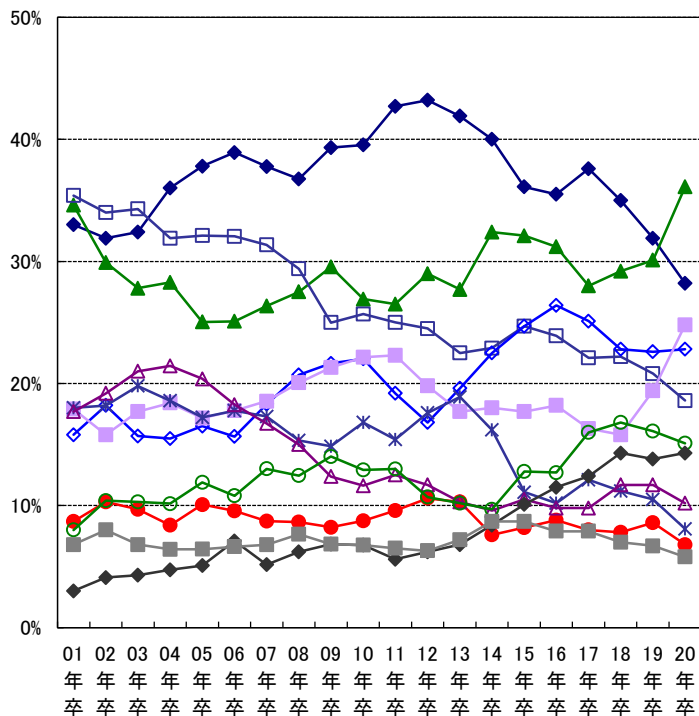
【志望職種別】	総務・経理・人事などの管理部門	営業企画・営業部門	商品企画・開発・設計部門	広報・宣伝部門	海外営業などの海外事業部門	研究・開発部門	調査・企画部門	製造技術・生産管理部門	情報システム部門	技術サービス部門	その他
暗い雰囲気の会社	21.9%	34.1%	28.9%	26.9%	33.8%	27.2%	24.8%	27.9%	23.7%	29.4%	27.9%
ノルマのきつそうな会社	45.5%	35.6%	34.3%	37.8%	29.7%	25.7%	32.8%	30.9%	31.0%	29.4%	38.0%
仕事の内容がおもしろくない会社	10.4%	19.2%	21.1%	17.5%	20.7%	22.4%	22.1%	15.2%	17.7%	21.0%	17.8%
休日・休暇がとれない(少ない)会社	26.9%	21.9%	26.1%	24.6%	19.8%	26.8%	23.4%	28.6%	26.6%	25.1%	26.7%
転勤の多い会社	29.2%	22.1%	21.7%	20.8%	9.2%	21.4%	18.3%	26.6%	28.2%	24.2%	23.7%
大学・男女差別のありそうな会社	9.4%	9.6%	11.1%	13.3%	16.9%	9.8%	11.8%	9.9%	8.0%	11.2%	11.6%
財務内容の悪い会社	7.8%	7.5%	5.5%	6.0%	7.9%	8.7%	6.6%	8.3%	7.0%	8.1%	5.8%
体質が古い会社	7.8%	9.3%	10.4%	11.0%	12.5%	13.0%	13.5%	10.2%	11.6%	9.6%	8.4%
給料の安い会社	12.0%	14.6%	13.2%	13.1%	16.9%	15.5%	11.6%	16.0%	14.7%	14.9%	12.6%
残業が多い会社	16.3%	13.2%	14.8%	13.8%	17.1%	13.3%	13.9%	16.1%	18.5%	14.1%	15.8%
歯車になりそうな会社	3.2%	4.7%	5.1%	5.8%	5.8%	6.3%	8.9%	3.5%	5.0%	4.4%	3.5%

※30.0%以上のセルに色塗り

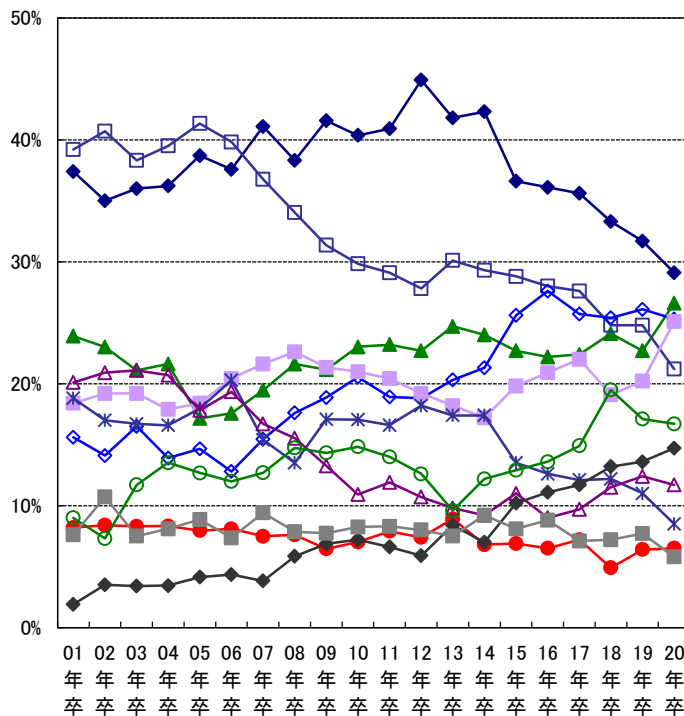


■行きたくない会社(文理男女別 01年卒～20年卒)

<文系男子>

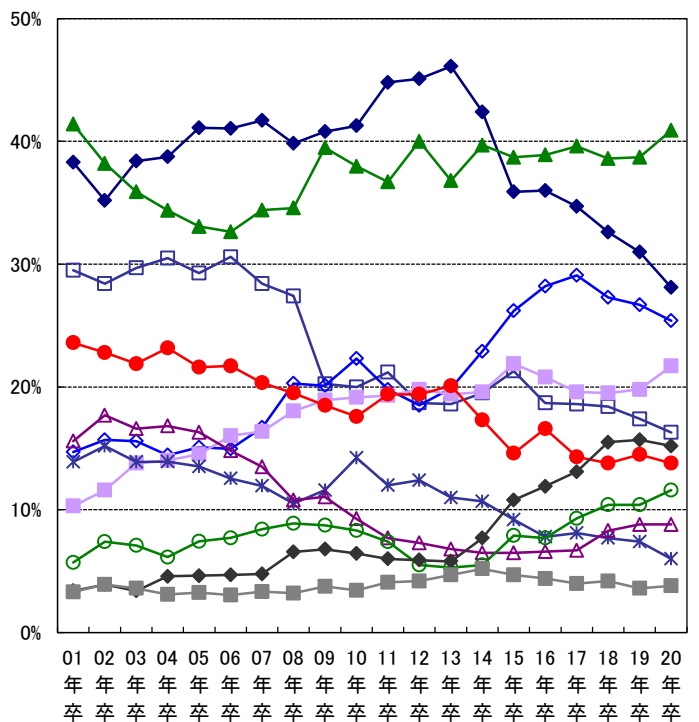


<理系男子>

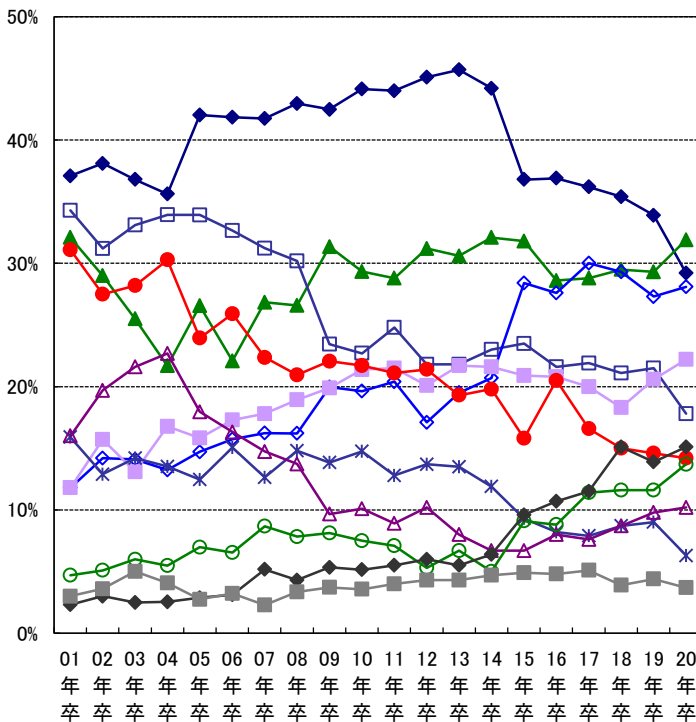


- ◆ 暗い雰囲気のある会社
- ▲ ノルマのきつそうな会社
- 仕事の内容が面白くない会社
- ◇ 休日・休暇がとれない(少ない)会社
- ◇ 転勤の多い会社
- 大学、男女差別のありそうな会社
- ✳ 財務内容の悪い会社
- ▲ 体質が古い会社
- 給料の安い会社
- ◆ 残業が多い会社
- 歯車になりそうな会社

<文系女子>



<理系女子>



- ◆ 暗い雰囲気のある会社
- ▲ ノルマのきつそうな会社
- 仕事の内容が面白くない会社
- ◇ 休日・休暇がとれない(少ない)会社
- ◇ 転勤の多い会社
- 大学、男女差別のありそうな会社
- ✳ 財務内容の悪い会社
- ▲ 体質が古い会社
- 給料の安い会社
- ◆ 残業が多い会社
- 歯車になりそうな会社

## ■就職希望度

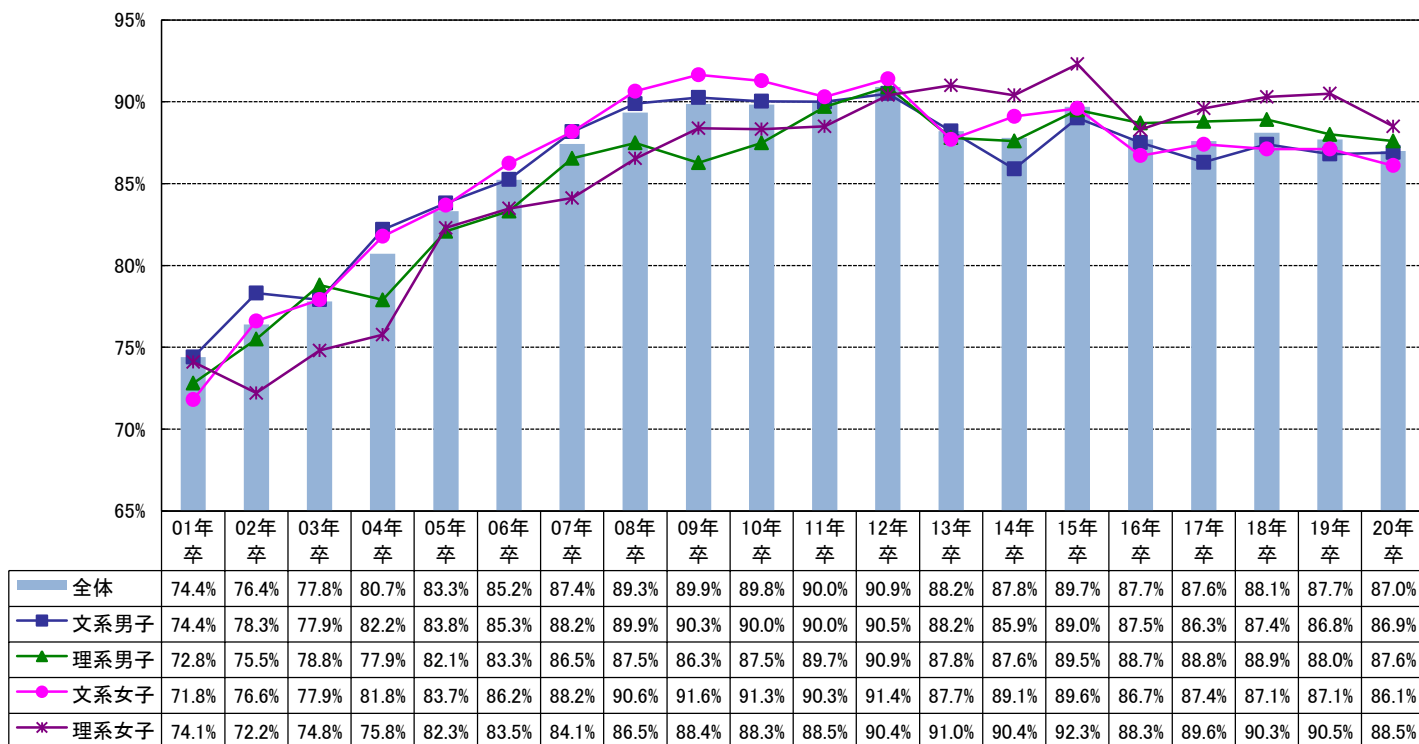
(5) あなたの就職希望度は次のうちどちらですか

	全体		文系男子		理系男子		文系女子		理系女子	
		19年卒		19年卒		19年卒		19年卒		19年卒
なにがなんでも就職したい	87.0%	87.7%	86.9%	86.8%	87.6%	88.0%	86.1%	87.1%	88.5%	90.5%
希望する就職先に決まらなければ、就職しなくともよい	13.0%	12.3%	13.1%	13.2%	12.4%	12.0%	13.9%	12.9%	11.5%	9.5%

(6) 就職しなかった時の進路はどのようにするか 前問で「希望する就職先に決まらなければ、就職しなくともよい」と回答した人のみ

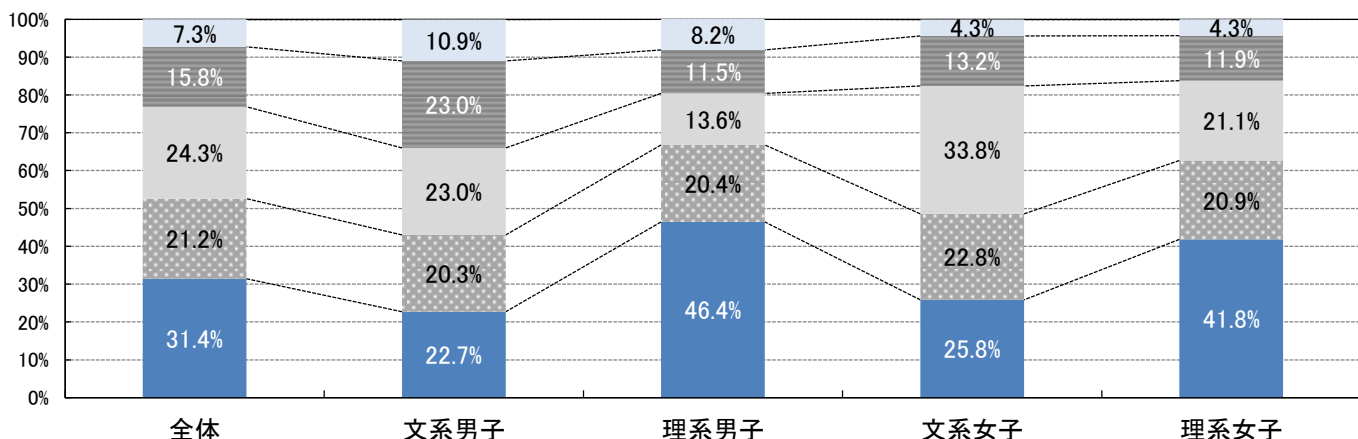
	全体 (n=6309)		文系男子 (n=1753)		理系男子 (n=1089)		文系女子 (n=2762)		理系女子 (n=705)	
		19年卒		19年卒		19年卒		19年卒		19年卒
進学(留学、大学院進学)	31.4%	31.8%	22.7%	21.1%	46.4%	49.5%	25.8%	25.9%	41.8%	43.8%
卒業して次年度就職活動する	21.2%	23.8%	20.3%	22.7%	20.4%	19.7%	22.8%	29.1%	20.9%	19.9%
フリーター	24.3%	19.1%	23.0%	17.0%	13.6%	9.7%	33.8%	27.0%	21.1%	23.0%
就職留年	15.8%	18.5%	23.0%	29.7%	11.5%	12.7%	13.2%	13.7%	11.9%	10.6%
起業	7.3%	6.8%	10.9%	9.4%	8.2%	8.4%	4.3%	4.3%	4.3%	2.7%

### 就職希望度(なにがなんでも就職したい)



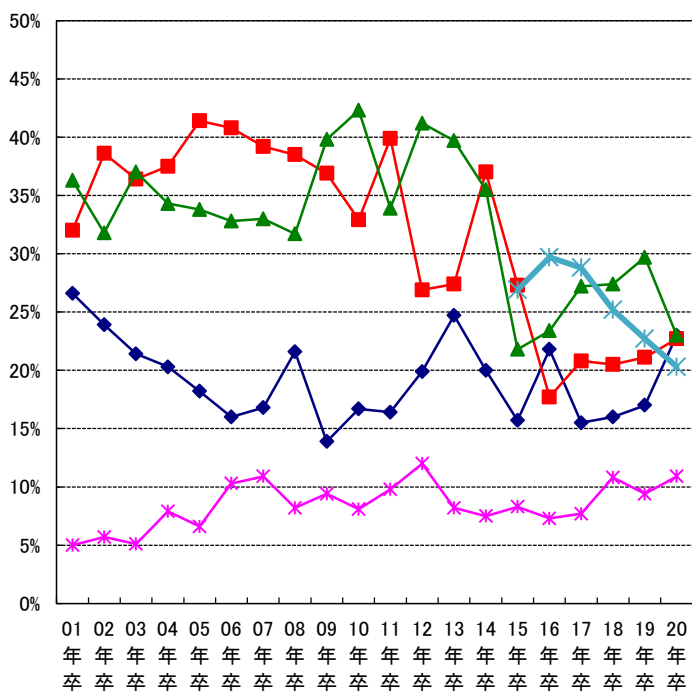
※11年卒以前はウエイトバック集計を行っていない結果にて表記しています。

### 就職しなかった場合の進路

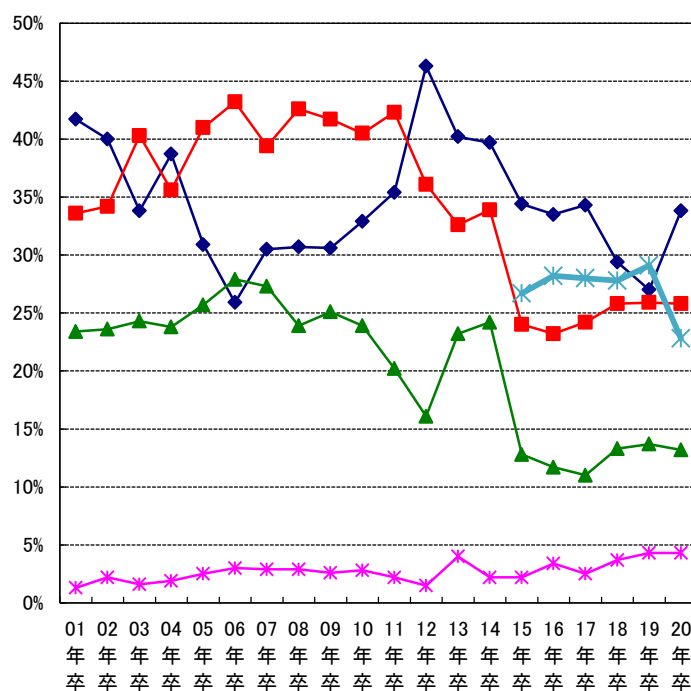


※就職しない場合に想定している進路(文理男女別 01年卒～20年卒)

<文系男子>



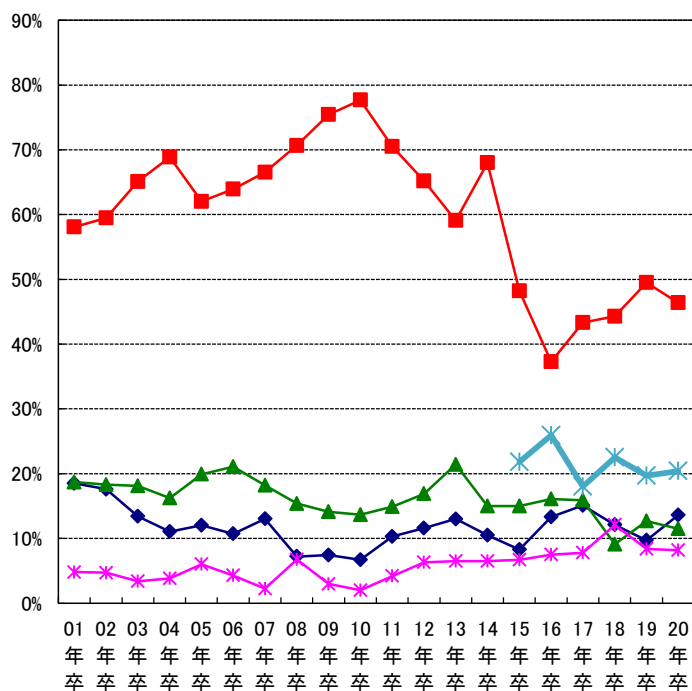
<文系女子>



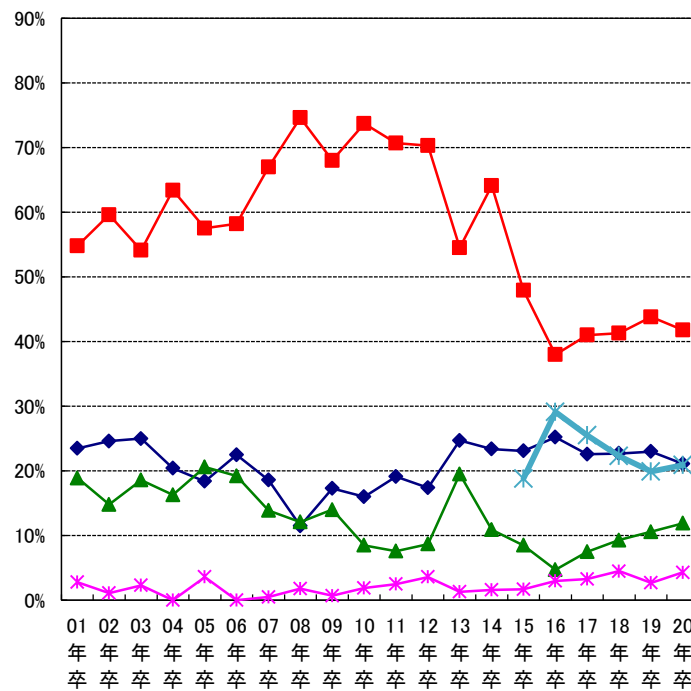
◆フリーター ■進学(留学、大学院進学) ▲就職留年 \*起業 \*卒業して次年度就職活動する

※15年卒から「卒業して次年度就職活動する」を選択肢に追加

<理系男子>



<理系女子>



◆フリーター ■進学(留学、大学院進学) ▲就職留年 \*起業 \*卒業して次年度就職活動する

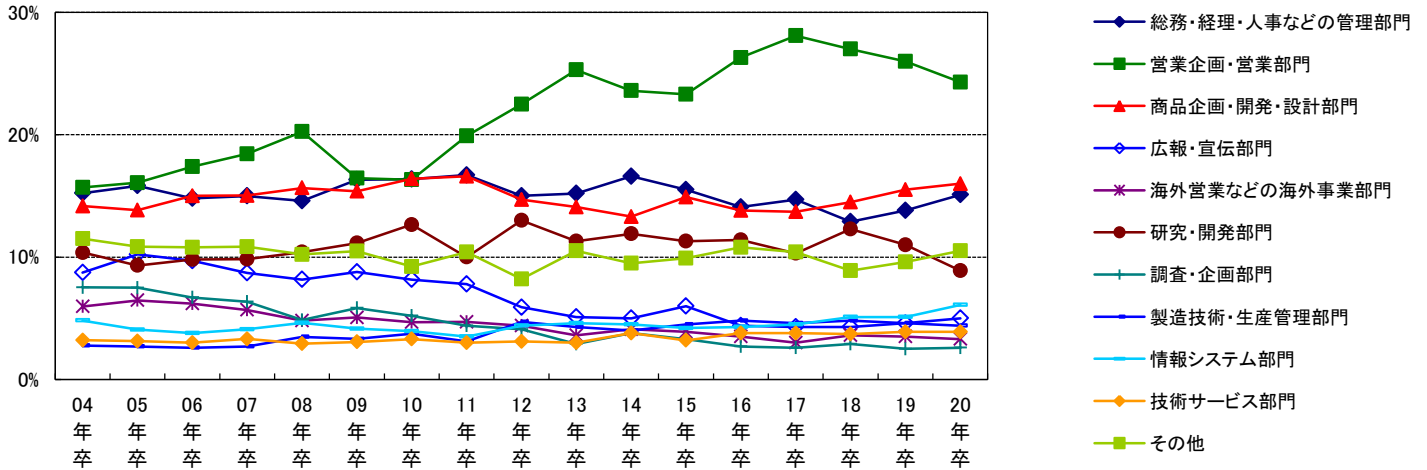
※15年卒から「卒業して次年度就職活動する」を選択肢に追加

■ 志望職種

(7)現時点での志望職種は何ですか

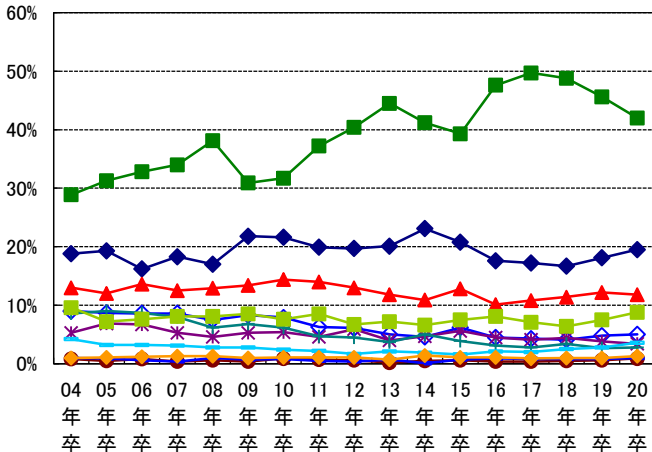
	全体		文系男子		理系男子		文系女子		理系女子	
		19年卒		19年卒		19年卒		19年卒		19年卒
総務・経理・人事などの管理部門	15.1%	13.8%	19.5%	18.1%	3.9%	2.8%	23.5%	22.3%	5.3%	4.1%
営業企画・営業部門	24.3%	26.0%	42.0%	45.6%	8.5%	8.4%	25.2%	27.2%	9.3%	9.7%
商品企画・開発・設計部門	16.0%	15.5%	11.8%	12.2%	17.0%	16.7%	15.6%	15.6%	25.4%	20.9%
広報・宣伝部門	5.0%	4.6%	5.0%	4.8%	1.2%	1.1%	8.9%	8.5%	2.0%	1.2%
海外営業などの海外事業部門	3.3%	3.5%	3.4%	3.8%	1.0%	1.0%	5.8%	6.1%	1.0%	0.9%
研究・開発部門	8.9%	11.0%	0.9%	0.6%	23.4%	29.9%	0.7%	0.4%	20.7%	25.3%
調査・企画部門	2.6%	2.5%	2.8%	2.7%	2.7%	2.7%	2.6%	2.4%	2.1%	1.9%
製造技術・生産管理部門	4.4%	4.6%	1.0%	0.8%	12.3%	12.2%	0.6%	0.5%	7.0%	8.8%
情報システム部門	6.1%	5.1%	3.6%	2.8%	14.9%	11.9%	1.8%	1.9%	5.7%	5.4%
技術サービス部門	3.9%	3.9%	1.3%	1.0%	8.5%	8.3%	1.8%	2.1%	6.4%	6.4%
その他	10.5%	9.6%	8.8%	7.5%	6.6%	5.1%	13.4%	13.0%	15.1%	15.3%

＜全体＞

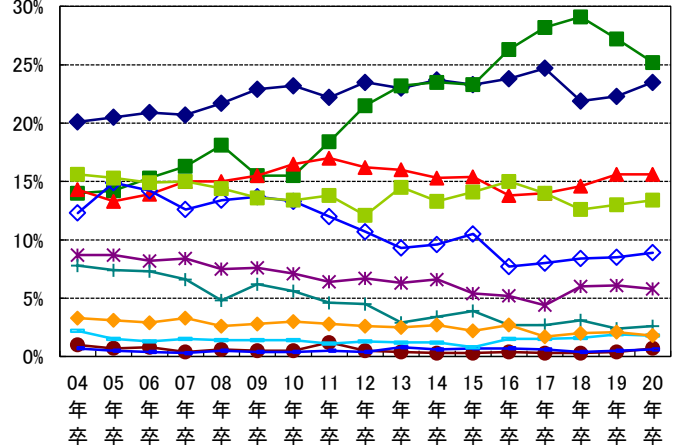


※11年卒以前はウエイトバック集計を行っていない結果にて表記しています。

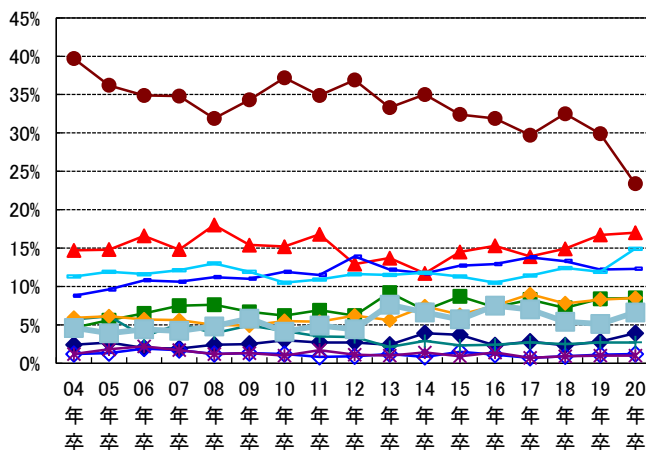
＜文系男子＞



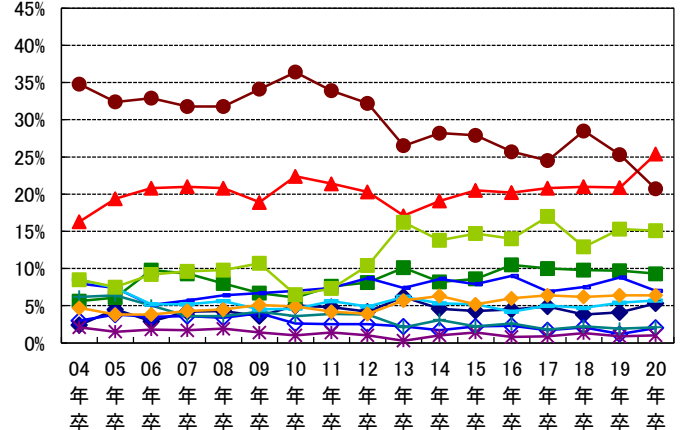
＜文系女子＞



＜理系男子＞



＜理系女子＞



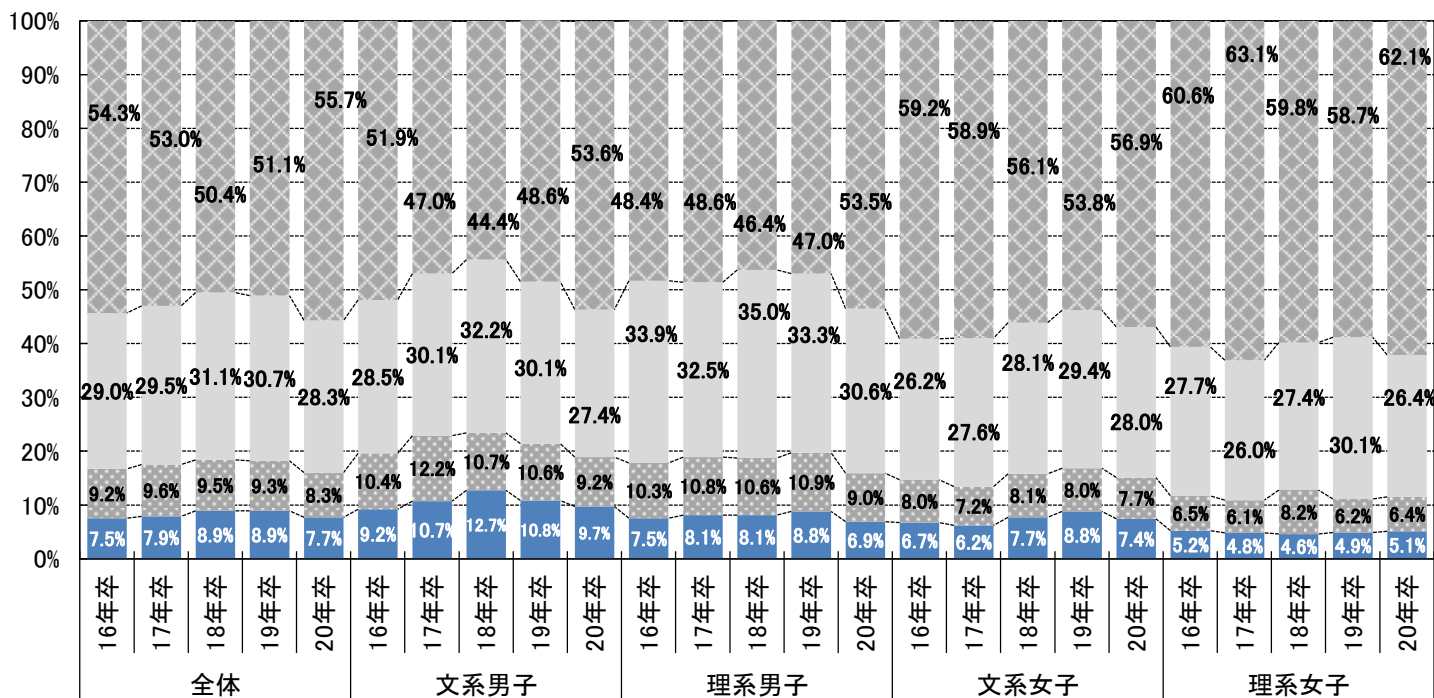
## ■ 海外志向

(8) あなたの海外勤務志向について最も近いもの

	全体		文系男子		理系男子		文系女子		理系女子	
		19年卒		19年卒		19年卒		19年卒		19年卒
仕事内容に関わらず海外で勤務したい	7.7%	8.9%	9.7%	10.8%	6.9%	8.8%	7.4%	8.8%	5.1%	4.9%
やりたい仕事があるので海外で勤務したい	8.3%	9.3%	9.2%	10.6%	9.0%	10.9%	7.7%	8.0%	6.4%	6.2%
希望する勤務地なら海外で勤務したい	28.3%	30.7%	27.4%	30.1%	30.6%	33.3%	28.0%	29.4%	26.4%	30.1%
海外勤務はしたくない	55.7%	51.1%	53.6%	48.6%	53.5%	47.0%	56.9%	53.8%	62.1%	58.7%

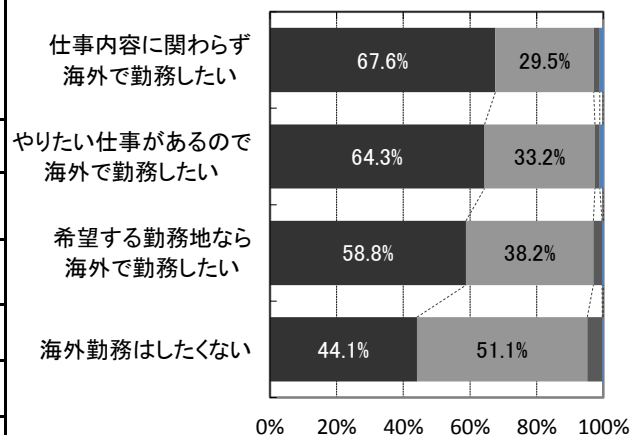
### 海外勤務志向について

- 仕事内容に関わらず海外で勤務したい
- やりたい仕事があるので海外で勤務したい
- 希望する勤務地なら海外で勤務したい
- 海外勤務はしたくない



	仕事内容に関わらず海外で勤務したい	やりたい仕事があるので海外で勤務したい	希望する勤務地なら海外で勤務したい	海外勤務はしたくない
絶対に大手企業がよい	19.9%	12.1%	9.4%	5.9%
自分のやりたい仕事ができるのであれば大手企業がよい	47.7%	52.2%	49.4%	38.2%
やりがいのある仕事であれば中堅・中小企業でもよい	25.6%	29.3%	33.8%	40.8%
中堅・中小企業がよい	3.9%	3.9%	4.4%	10.3%
その他(公務員 Uターン志望など)	1.8%	1.4%	2.6%	4.5%
自分で会社を起こしたい	1.0%	1.0%	0.5%	0.3%
「絶対に大手企業がよい」+「自分のやりたい仕事ができるのであれば大手企業がよい」	67.6%	64.3%	58.8%	44.1%
「やりがいのある仕事であれば中堅・中小企業でもよい」+「中堅・中小企業がよい」	29.5%	33.2%	38.2%	51.1%

### 海外志向別 企業志向



- 「絶対に大手企業がよい」+「自分のやりたい仕事ができるのであれば大手企業がよい」
- 「やりがいのある仕事であれば中堅・中小企業でもよい」+「中堅・中小企業がよい」
- その他(公務員 Uターン志望など)
- 自分で会社を起こしたい



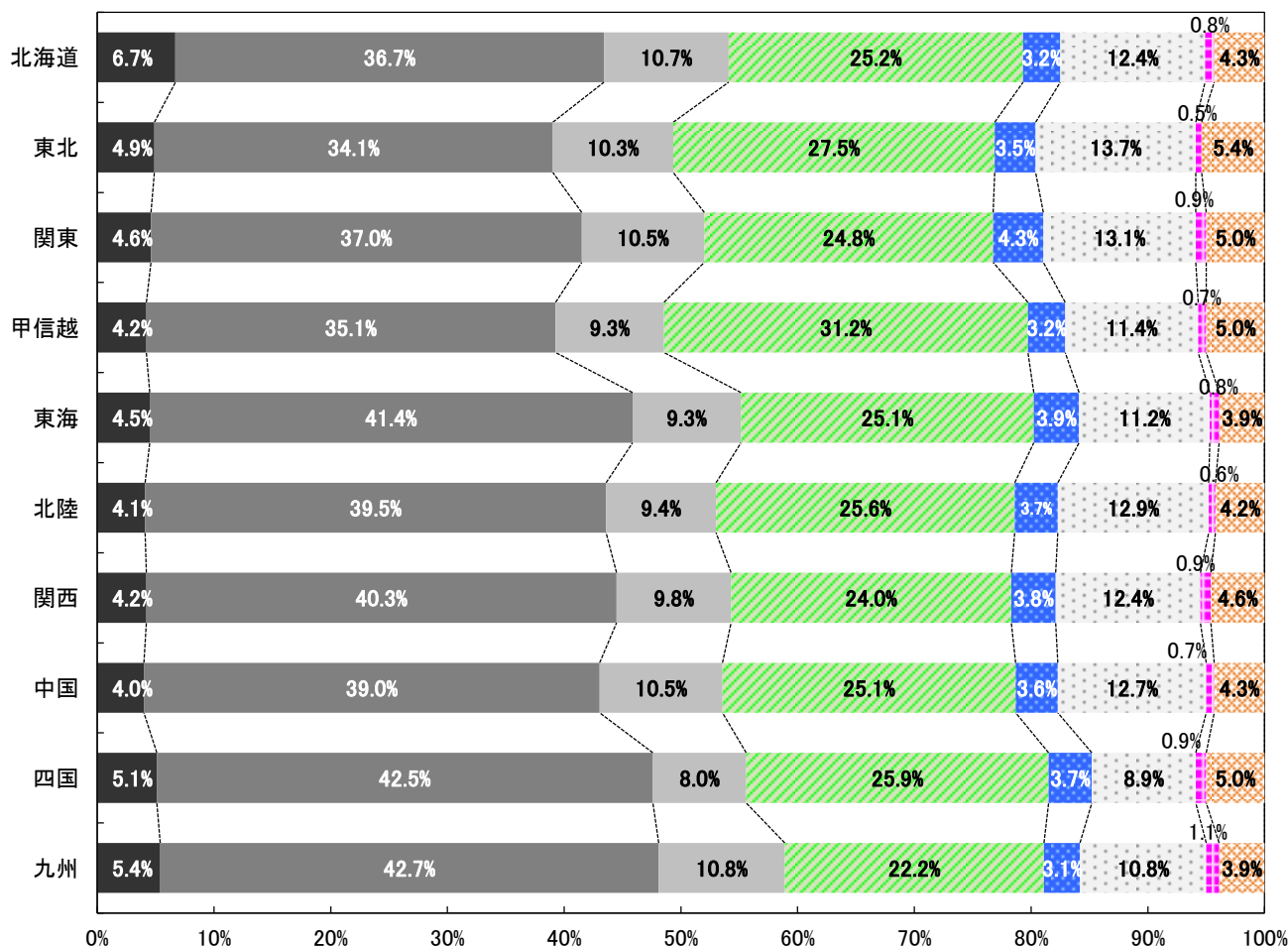
■就職観

	全体	北海道	東北	関東	甲信越	東海	北陸	関西	中国	四国	九州
回答数	48,064	1,787	2,075	15,828	1,109	5,792	1,420	10,932	2,945	955	5,142
収入さえあればよい	5.0%	6.7%	4.9%	4.6%	4.2%	4.5%	4.1%	4.2%	4.0%	5.1%	5.4%
楽しく働きたい	38.6%	36.7%	34.1%	37.0%	35.1%	41.4%	39.5%	40.3%	39.0%	42.5%	42.7%
自分の夢のために働きたい	10.2%	10.7%	10.3%	10.5%	9.3%	9.3%	9.4%	9.8%	10.5%	8.0%	10.8%
個人の生活と仕事を両立させたい	24.4%	25.2%	27.5%	24.8%	31.2%	25.1%	25.6%	24.0%	25.1%	25.9%	22.2%
プライドのもてる仕事をしたい	3.9%	3.2%	3.5%	4.3%	3.2%	3.9%	3.7%	3.8%	3.6%	3.7%	3.1%
人のためになる仕事をしたい	12.1%	12.4%	13.7%	13.1%	11.4%	11.2%	12.9%	12.4%	12.7%	8.9%	10.8%
出世したい	0.9%	0.8%	0.5%	0.9%	0.7%	0.8%	0.6%	0.9%	0.7%	0.9%	1.1%
社会に貢献したい	4.8%	4.3%	5.4%	5.0%	5.0%	3.9%	4.2%	4.6%	4.3%	5.0%	3.9%

参考:19年卒(前年)

	全体	北海道	東北	関東	甲信越	東海	北陸	関西	中国	四国	九州
回答数	15,894	378	926	6,227	400	2,029	321	3,510	620	225	1,225
収入さえあればよい	3.6%	3.4%	3.5%	3.5%	5.5%	3.0%	4.4%	2.7%	1.8%	4.4%	3.0%
楽しく働きたい	33.3%	28.8%	29.2%	32.9%	31.8%	34.9%	39.3%	36.0%	32.4%	32.9%	36.2%
自分の夢のために働きたい	11.6%	9.0%	10.8%	11.8%	11.0%	12.4%	10.0%	10.7%	11.3%	11.6%	10.3%
個人の生活と仕事を両立させたい	24.2%	29.4%	30.3%	22.9%	32.0%	25.7%	22.4%	24.2%	28.9%	30.7%	25.1%
プライドのもてる仕事をしたい	5.6%	4.5%	4.3%	6.4%	3.8%	4.1%	4.7%	4.9%	5.2%	2.7%	5.5%
人のためになる仕事をしたい	15.0%	17.5%	15.8%	15.6%	12.8%	13.9%	11.8%	15.4%	15.3%	12.0%	13.1%
出世したい	1.0%	1.1%	0.9%	1.1%	0.3%	0.9%	0.9%	0.6%	0.5%	0.4%	0.9%
社会に貢献したい	5.7%	6.3%	5.3%	5.8%	3.0%	5.0%	6.5%	5.4%	4.7%	5.3%	5.9%

- 就職観(エリア)
- 収入さえあればよい
  - 楽しく働きたい
  - 自分の夢のために働きたい
  - 個人の生活と仕事を両立させたい
  - プライドのもてる仕事をしたい
  - 人のためになる仕事をしたい
  - 出世したい
  - 社会に貢献したい



■企業志向

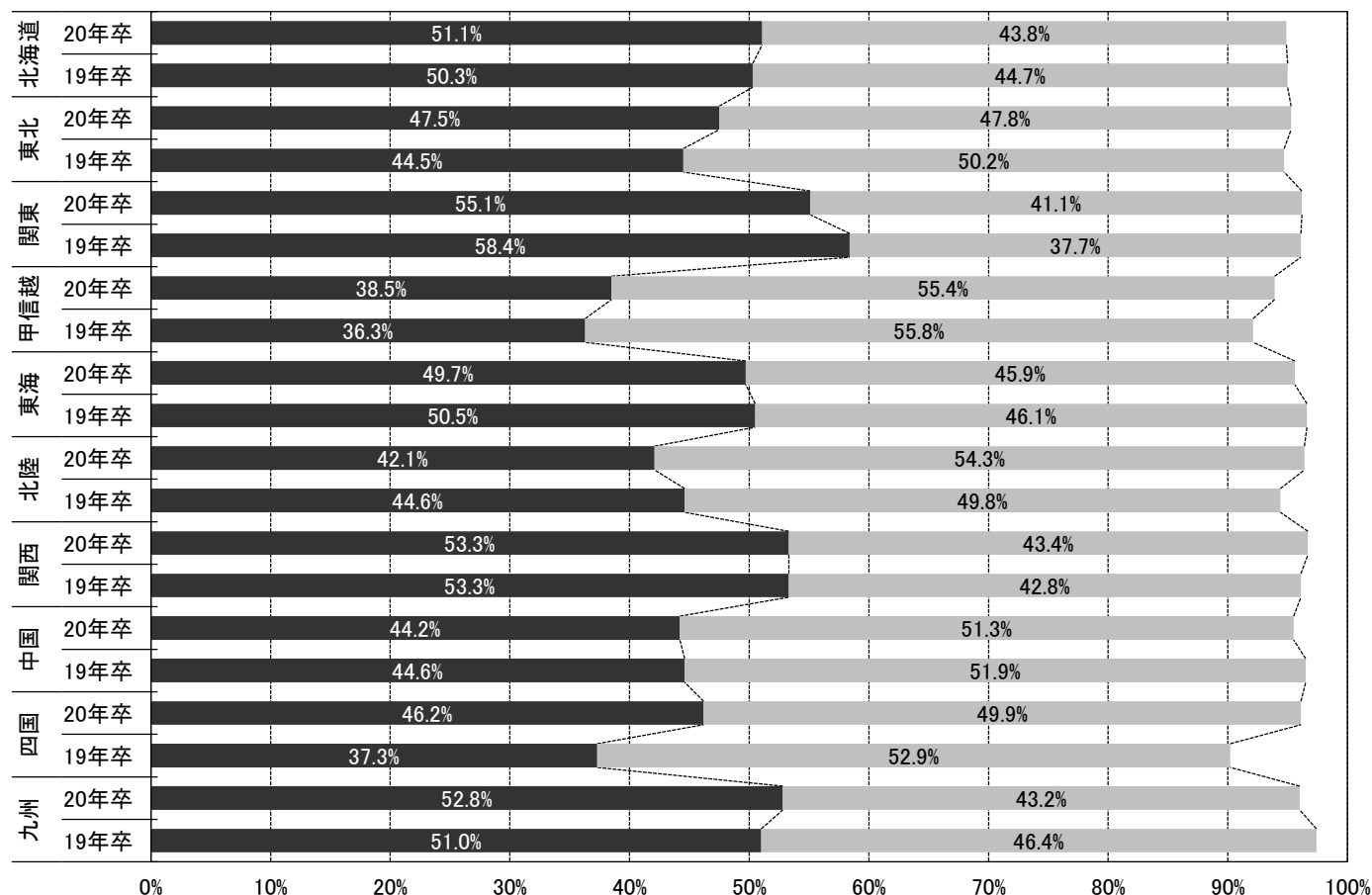
	全体	北海道	東北	関東	甲信越	東海	北陸	関西	中国	四国	九州
回答数	48,064	1,787	2,075	15,828	1,109	5,792	1,420	10,932	2,945	955	5,142
絶対に大手企業がよい	8.9%	7.3%	6.6%	10.5%	5.3%	7.0%	4.9%	8.9%	5.2%	5.5%	8.0%
自分のやりたい仕事ができるのであれば大手企業がよい	43.8%	43.8%	40.9%	44.6%	33.2%	42.7%	37.2%	44.4%	39.0%	40.7%	44.8%
やりがいのある仕事であれば中堅・中小企業でもよい	36.1%	36.5%	39.4%	34.6%	43.6%	37.7%	41.6%	36.6%	40.6%	40.3%	35.8%
中堅・中小企業がよい	7.3%	7.3%	8.4%	6.5%	11.8%	8.2%	12.7%	6.8%	10.7%	9.6%	7.4%
その他(公務員 Uターン志望など)	3.4%	4.4%	4.0%	3.3%	5.6%	4.0%	3.2%	2.9%	3.9%	3.5%	3.4%
自分で会社を起こしたい	0.5%	0.8%	0.7%	0.4%	0.5%	0.3%	0.4%	0.4%	0.5%	0.3%	0.6%
「絶対に大手企業がよい」+「自分のやりたい仕事ができるのであれば大手企業がよい」	52.7%	51.1%	47.5%	55.1%	38.5%	49.7%	42.1%	53.3%	44.2%	46.2%	52.8%
「やりがいのある仕事であれば中堅・中小企業でもよい」+「中堅・中小企業がよい」	43.4%	43.8%	47.8%	41.1%	55.4%	45.9%	54.3%	43.4%	51.3%	49.9%	43.2%

参考:19年卒(前年)

	全体	北海道	東北	関東	甲信越	東海	北陸	関西	中国	四国	九州
回答数	15,894	378	926	6,227	400	2,029	321	3,510	620	225	1,225
絶対に大手企業がよい	11.4%	9.3%	5.2%	14.5%	3.8%	7.6%	4.4%	10.5%	6.1%	4.4%	8.6%
自分のやりたい仕事ができるのであれば大手企業がよい	43.1%	41.0%	39.3%	43.9%	32.5%	42.9%	40.2%	42.8%	38.5%	32.9%	42.4%
やりがいのある仕事であれば中堅・中小企業でもよい	35.2%	37.3%	40.8%	32.4%	47.8%	38.1%	38.6%	36.6%	43.2%	44.0%	40.7%
中堅・中小企業がよい	6.2%	7.4%	9.4%	5.3%	8.0%	8.0%	11.2%	6.2%	8.7%	8.9%	5.7%
その他(公務員 Uターン志望など)	3.6%	4.8%	5.0%	3.4%	7.8%	3.0%	4.7%	3.4%	2.9%	8.4%	2.4%
自分で会社を起こしたい	0.5%	0.3%	0.3%	0.5%	0.3%	0.3%	0.9%	0.4%	0.5%	1.3%	0.2%
「絶対に大手企業がよい」+「自分のやりたい仕事ができるのであれば大手企業がよい」	54.5%	50.3%	44.5%	58.4%	36.3%	50.5%	44.6%	53.3%	44.6%	37.3%	51.0%
「やりがいのある仕事であれば中堅・中小企業でもよい」+「中堅・中小企業がよい」	41.4%	44.7%	50.2%	37.7%	55.8%	46.1%	49.8%	42.8%	51.9%	52.9%	46.4%

企業志向・エリア別・前年比

- 「絶対に大手企業がよい」+「自分のやりたい仕事ができるのであれば大手企業がよい」
- 「やりがいのある仕事であれば中堅・中小企業でもよい」+「中堅・中小企業がよい」



■企業選択のポイント（最大2つ選択）

	全体	北海道	東北	関東	甲信越	東海	北陸	関西	中国	四国	九州
回答数	48,064	1,787	2,075	15,828	1,109	5,792	1,420	10,932	2,945	955	5,142
安定している会社	39.6%	39.5%	39.4%	37.0%	38.6%	41.9%	42.7%	37.2%	38.5%	40.5%	40.6%
これから伸びそうな会社	13.0%	12.6%	11.9%	12.2%	10.3%	12.2%	15.8%	12.3%	11.2%	11.7%	12.5%
給料の良い会社	19.0%	19.6%	19.9%	17.0%	20.0%	19.0%	19.5%	16.8%	17.9%	20.5%	21.0%
自分のやりたい仕事(職種)ができる会社	35.7%	34.1%	37.4%	37.4%	36.7%	34.7%	32.5%	36.3%	37.2%	35.7%	32.9%
有名な会社	3.0%	2.6%	2.0%	3.4%	1.5%	2.7%	1.8%	3.1%	2.3%	2.2%	2.1%
休日、休暇の多い会社	12.2%	13.5%	12.6%	10.8%	13.8%	13.5%	15.1%	12.3%	14.4%	12.5%	12.9%
勤務制度、住宅など福利厚生の良い会社	12.8%	12.9%	15.2%	12.9%	15.3%	12.9%	11.9%	14.1%	13.7%	15.8%	13.8%
転勤のない会社	4.7%	5.4%	4.2%	5.0%	5.6%	5.7%	4.9%	4.5%	5.7%	5.4%	4.1%
海外で活躍できそうな会社	3.1%	2.1%	2.0%	3.5%	2.4%	3.4%	2.6%	4.0%	2.5%	2.4%	2.8%
いろいろな職種を経験できる会社	2.8%	2.1%	2.7%	3.3%	4.1%	2.3%	2.7%	2.8%	2.4%	2.9%	2.7%
自分の能力・専門を活かせる会社	6.0%	6.3%	6.4%	5.9%	6.6%	5.7%	5.7%	5.8%	5.7%	4.6%	6.1%
大学・男女差別のない会社	1.7%	2.4%	1.9%	2.0%	1.5%	1.5%	1.5%	2.0%	1.6%	1.6%	1.5%
若手が活躍できる会社	1.9%	1.9%	1.8%	2.0%	1.1%	1.9%	2.0%	1.9%	1.4%	1.4%	1.7%
事業を多角化している会社	0.9%	1.0%	0.5%	0.9%	0.7%	0.6%	1.1%	1.0%	1.1%	0.8%	0.6%
働きがいのある会社	11.6%	11.6%	10.4%	12.2%	9.9%	10.3%	9.6%	13.1%	11.6%	12.5%	11.9%
志望業種の会社	2.5%	2.0%	2.8%	2.6%	3.2%	2.3%	2.0%	2.5%	2.2%	2.6%	2.0%
親しみのある会社	3.7%	4.1%	4.6%	3.7%	3.5%	4.1%	3.5%	4.2%	3.7%	3.5%	3.8%
社風が良い会社	10.7%	10.6%	9.8%	12.1%	10.6%	11.0%	8.9%	12.2%	11.2%	9.8%	10.3%
一生続けられる会社	4.4%	4.1%	4.0%	4.3%	4.5%	4.4%	5.3%	4.5%	5.0%	4.3%	4.3%
研修制度のしっかりしている会社	2.1%	2.4%	2.3%	2.3%	2.5%	1.8%	1.9%	2.0%	2.2%	2.0%	1.8%

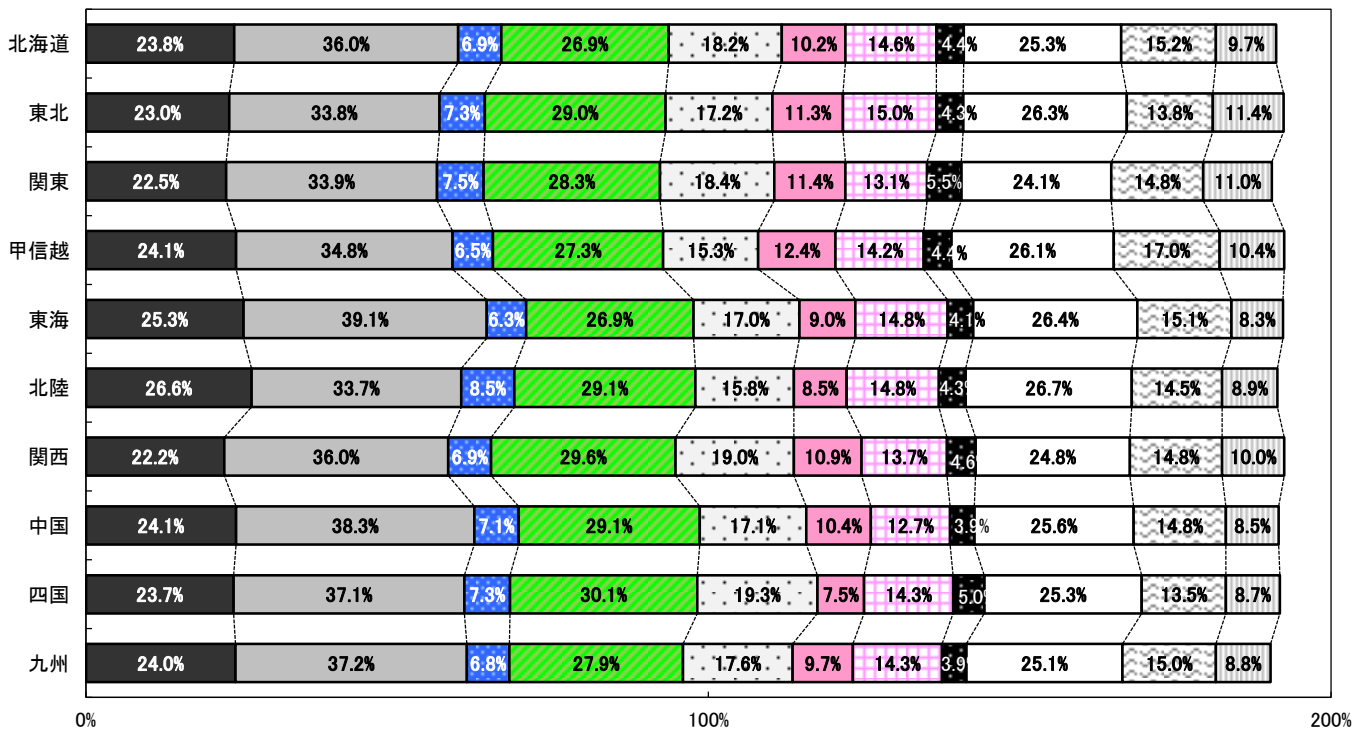


■行きたくない会社（2つまで選択）

	全体	北海道	東北	関東	甲信越	東海	北陸	関西	中国	四国	九州
回答数	48,064	1,787	2,075	15,828	1,109	5,792	1,420	10,932	2,945	955	5,142
転職の多い会社	23.6%	23.8%	23.0%	22.5%	24.1%	25.3%	26.6%	22.2%	24.1%	23.7%	24.0%
ノルマのきつそうな会社	34.7%	36.0%	33.8%	33.9%	34.8%	39.1%	33.7%	36.0%	38.3%	37.1%	37.2%
財務内容の悪い会社	7.3%	6.9%	7.3%	7.5%	6.5%	6.3%	8.5%	6.9%	7.1%	7.3%	6.8%
暗い雰囲気の会社	28.5%	26.9%	29.0%	28.3%	27.3%	26.9%	29.1%	29.6%	29.1%	30.1%	27.9%
仕事の内容が面白くない会社	18.4%	18.2%	17.2%	18.4%	15.3%	17.0%	15.8%	19.0%	17.1%	19.3%	17.6%
大学・男女差別のありそうな会社	9.8%	10.2%	11.3%	11.4%	12.4%	9.0%	8.5%	10.9%	10.4%	7.5%	9.7%
給料の安い会社	14.2%	14.6%	15.0%	13.1%	14.2%	14.8%	14.8%	13.7%	12.7%	14.3%	14.3%
歯車になりそうな会社	4.9%	4.4%	4.3%	5.5%	4.4%	4.1%	4.3%	4.6%	3.9%	5.0%	3.9%
休日・休暇がとれない(少ない)会社	24.9%	25.3%	26.3%	24.1%	26.1%	26.4%	26.7%	24.8%	25.6%	25.3%	25.1%
残業が多い会社	14.8%	15.2%	13.8%	14.8%	17.0%	15.1%	14.5%	14.8%	14.8%	13.5%	15.0%
体質が古い会社	10.1%	9.7%	11.4%	11.0%	10.4%	8.3%	8.9%	10.0%	8.5%	8.7%	8.8%

参考:19年卒(前年)

	全体	北海道	東北	関東	甲信越	東海	北陸	関西	中国	四国	九州
回答数	15,894	378	926	6,227	400	2,029	321	3,510	620	225	1,225
転職の多い会社	19.9%	19.8%	18.4%	20.2%	20.5%	21.7%	16.5%	20.1%	17.6%	20.0%	17.8%
ノルマのきつそうな会社	30.9%	34.1%	32.6%	29.9%	32.8%	33.8%	29.6%	32.6%	30.5%	35.1%	38.4%
財務内容の悪い会社	9.5%	8.2%	9.2%	9.9%	10.5%	7.9%	11.5%	8.7%	8.5%	7.6%	8.0%
暗い雰囲気の会社	31.8%	34.4%	28.9%	31.7%	31.5%	32.1%	34.9%	32.6%	29.7%	33.3%	30.9%
仕事の内容が面白くない会社	20.8%	19.6%	21.2%	20.9%	18.0%	18.8%	18.4%	20.5%	22.6%	16.0%	19.1%
大学・男女差別のありそうな会社	10.6%	10.1%	12.4%	11.8%	11.3%	12.1%	9.3%	10.9%	11.3%	9.3%	11.6%
給料の安い会社	14.0%	13.0%	12.5%	13.4%	13.8%	12.5%	14.0%	13.5%	13.4%	10.2%	13.7%
歯車になりそうな会社	5.7%	4.8%	5.5%	5.4%	7.8%	4.9%	5.6%	5.4%	5.2%	2.2%	4.2%
休日・休暇がとれない(少ない)会社	25.4%	28.0%	28.8%	23.6%	27.3%	26.3%	29.0%	25.8%	29.2%	36.9%	26.4%
残業が多い会社	14.4%	14.6%	13.9%	13.9%	12.0%	15.0%	15.3%	15.4%	15.6%	12.0%	15.6%
体質が古い会社	10.7%	9.5%	11.8%	11.2%	8.8%	9.5%	10.9%	9.5%	11.1%	10.7%	8.9%



- 転職の多い会社
- ノルマのきつそうな会社
- 財務内容の悪い会社
- 暗い雰囲気の会社
- 仕事の内容が面白くない会社
- 大学・男女差別のありそうな会社
- 給料の安い会社
- 歯車になりそうな会社
- 休日・休暇がとれない(少ない)会社
- 残業が多い会社
- 体質が古い会社



■就職希望度

	全体	北海道	東北	関東	甲信越	東海	北陸	関西	中国	四国	九州
回答数	48,064	1,787	2,075	15,828	1,109	5,792	1,420	10,932	2,945	955	5,142
なにがなんでも就職したい	87.0%	84.8%	88.5%	86.7%	87.0%	87.7%	89.4%	86.7%	86.9%	86.7%	86.2%
希望する就職先に決まらなければ、就職しなくともよい	13.0%	15.2%	11.5%	13.3%	13.0%	12.3%	10.6%	13.3%	13.1%	13.3%	13.8%

参考:19年卒(前年)

	全体	北海道	東北	関東	甲信越	東海	北陸	関西	中国	四国	九州
回答数	15,894	378	926	6,227	400	2,029	321	3,510	620	225	1,225
なにがなんでも就職したい	87.7%	87.8%	87.1%	87.0%	85.8%	90.0%	91.0%	87.8%	89.5%	88.0%	86.5%
希望する就職先に決まらなければ、就職しなくともよい	12.3%	12.2%	12.9%	13.0%	14.3%	10.0%	9.0%	12.2%	10.5%	12.0%	13.5%

就職しなかった時の進路 前問で「希望する就職先に決まらなければ、就職しなくともよい」と回答した人のみ

	全体	北海道	東北	関東	甲信越	東海	北陸	関西	中国	四国	九州
回答数	6,309	271	239	2,102	144	715	151	1,454	387	127	710
進学(留学、大学院進学)	31.4%	24.0%	28.5%	30.9%	33.3%	31.3%	37.7%	28.2%	33.9%	37.0%	29.3%
卒業して次年度就職活動する	21.2%	19.9%	27.2%	21.5%	18.8%	20.3%	19.9%	21.6%	21.4%	18.9%	22.5%
就職留年	15.8%	17.0%	14.6%	16.2%	16.7%	14.0%	7.9%	15.7%	13.4%	14.2%	17.0%
フリーター	24.3%	33.9%	22.2%	24.1%	27.1%	27.0%	27.2%	27.8%	26.6%	24.4%	23.9%
起業	7.3%	5.2%	7.5%	7.4%	4.2%	7.4%	7.3%	6.7%	4.7%	5.5%	7.2%

参考:19年卒(前年)

	全体	北海道	東北	関東	甲信越	東海	北陸	関西	中国	四国	九州
回答数	1,952	46	119	807	57	202	29	427	65	27	165
進学(留学、大学院進学)	31.8%	26.1%	31.1%	32.0%	36.8%	31.2%	17.2%	28.6%	38.5%	40.7%	30.3%
卒業して次年度就職活動する	23.8%	26.1%	27.7%	23.2%	35.1%	24.3%	17.2%	24.4%	18.5%	18.5%	32.1%
就職留年	18.5%	15.2%	17.6%	19.7%	3.5%	14.4%	20.7%	17.6%	10.8%	7.4%	18.2%
フリーター	19.1%	26.1%	16.0%	20.2%	15.8%	23.8%	31.0%	23.0%	27.7%	14.8%	13.3%
起業	6.8%	6.2%	6.5%	7.6%	5.0%	8.8%	6.4%	13.8%	6.6%	4.6%	18.5%

■志望職種

	全体	北海道	東北	関東	甲信越	東海	北陸	関西	中国	四国	九州
回答数	48,064	1,787	2,075	15,828	1,109	5,792	1,420	10,932	2,945	955	5,142
総務・経理・人事などの管理部門	15.1%	16.1%	16.7%	15.1%	17.8%	19.2%	15.6%	16.6%	16.1%	15.6%	17.8%
営業企画・営業部門	24.3%	27.6%	24.6%	23.6%	22.4%	25.2%	26.3%	25.6%	25.2%	26.7%	24.3%
商品企画・開発・設計部門	16.0%	12.8%	15.0%	17.3%	13.8%	15.1%	11.6%	17.6%	14.6%	16.0%	13.7%
広報・宣伝部門	5.0%	5.7%	4.6%	6.6%	3.4%	4.7%	3.5%	5.7%	5.1%	2.9%	5.3%
海外営業などの海外事業部門	3.3%	2.5%	2.1%	4.0%	1.7%	3.8%	2.7%	4.2%	2.6%	0.9%	4.0%
研究・開発部門	8.9%	6.2%	7.8%	7.6%	11.2%	6.8%	10.8%	7.0%	8.2%	9.3%	7.0%
調査・企画部門	2.6%	2.1%	3.1%	3.2%	2.1%	2.2%	1.8%	2.4%	1.9%	2.0%	2.3%
製造技術・生産管理部門	4.4%	3.5%	4.4%	3.1%	5.7%	3.9%	7.5%	3.0%	4.4%	7.3%	3.8%
情報システム部門	6.1%	6.4%	5.3%	5.4%	7.2%	4.9%	7.4%	3.9%	5.9%	6.6%	5.6%
技術サービス部門	3.9%	4.0%	3.7%	3.5%	3.8%	2.7%	4.6%	2.9%	3.7%	4.1%	4.4%
その他	10.5%	13.0%	12.7%	10.6%	11.0%	11.5%	8.1%	11.0%	12.4%	8.5%	11.8%

参考:19年卒(前年)

	全体	北海道	東北	関東	甲信越	東海	北陸	関西	中国	四国	九州
回答数	15,894	378	926	6,227	400	2,029	321	3,510	620	225	1,225
総務・経理・人事などの管理部門	13.8%	15.3%	16.8%	13.2%	15.5%	17.3%	10.6%	16.4%	13.1%	15.6%	13.8%
営業企画・営業部門	26.0%	23.3%	24.2%	27.6%	20.3%	23.8%	18.1%	25.6%	21.8%	16.9%	25.4%
商品企画・開発・設計部門	15.5%	14.8%	13.5%	16.7%	11.8%	15.6%	12.1%	16.5%	14.2%	14.2%	14.6%
広報・宣伝部門	4.6%	2.6%	5.2%	5.5%	3.8%	5.2%	3.7%	4.9%	5.0%	2.7%	4.5%
海外営業などの海外事業部門	3.5%	1.9%	1.5%	3.8%	3.3%	4.5%	0.9%	4.4%	2.7%	1.3%	4.3%
研究・開発部門	11.0%	14.6%	10.3%	8.7%	17.5%	9.4%	16.2%	9.8%	14.4%	14.7%	8.3%
調査・企画部門	2.5%	2.6%	4.1%	2.8%	1.8%	1.7%	1.9%	2.4%	1.6%	3.1%	2.0%
製造技術・生産管理部門	4.6%	5.8%	4.6%	3.1%	6.3%	5.0%	11.8%	2.9%	6.6%	10.7%	4.6%
情報システム部門	5.1%	4.2%	4.3%	4.8%	4.8%	4.2%	10.9%	3.0%	5.0%	7.6%	6.5%
技術サービス部門	3.9%	4.0%	4.0%	3.5%	4.5%	3.2%	5.3%	3.2%	4.2%	4.9%	4.9%
その他	9.6%	10.8%	11.4%	10.1%	10.8%	10.2%	8.4%	10.9%	11.5%	8.4%	11.0%



■海外志望

	全体	北海道	東北	関東	甲信越	東海	北陸	関西	中国	四国	九州
回答数	48,064	1,787	2,075	15,828	1,109	5,792	1,420	10,932	2,945	955	5,142
仕事内容に関わらず海外で勤務したい	7.7%	7.2%	6.6%	8.2%	5.0%	8.4%	6.2%	7.6%	6.3%	6.0%	7.8%
やりたい仕事があるので海外で勤務したい	8.3%	7.0%	6.6%	8.6%	6.2%	7.9%	8.0%	8.5%	7.7%	5.9%	8.5%
希望する勤務地なら海外で勤務したい	28.3%	26.1%	25.3%	30.2%	28.0%	27.1%	24.4%	28.6%	25.6%	24.7%	26.8%
海外勤務はしたくない	55.7%	59.7%	61.6%	53.0%	60.9%	56.6%	61.4%	55.3%	60.3%	63.5%	56.9%

参考:19年卒(前年)

	全体	北海道	東北	関東	甲信越	東海	北陸	関西	中国	四国	九州
回答数	15,894	378	926	6,227	400	2,029	321	3,510	620	225	1,225
仕事内容に関わらず海外で勤務したい	8.9%	7.4%	6.5%	10.9%	7.0%	7.3%	7.2%	7.0%	7.7%	5.8%	8.8%
やりたい仕事があるので海外で勤務したい	9.3%	7.4%	7.0%	10.0%	9.8%	10.0%	8.4%	7.6%	5.6%	7.6%	9.2%
希望する勤務地なら海外で勤務したい	30.7%	32.5%	27.1%	30.7%	24.8%	30.3%	29.0%	31.5%	30.6%	27.1%	30.3%
海外勤務はしたくない	51.1%	52.6%	59.4%	48.4%	58.5%	52.4%	55.5%	53.9%	56.0%	59.6%	51.7%

■就職観

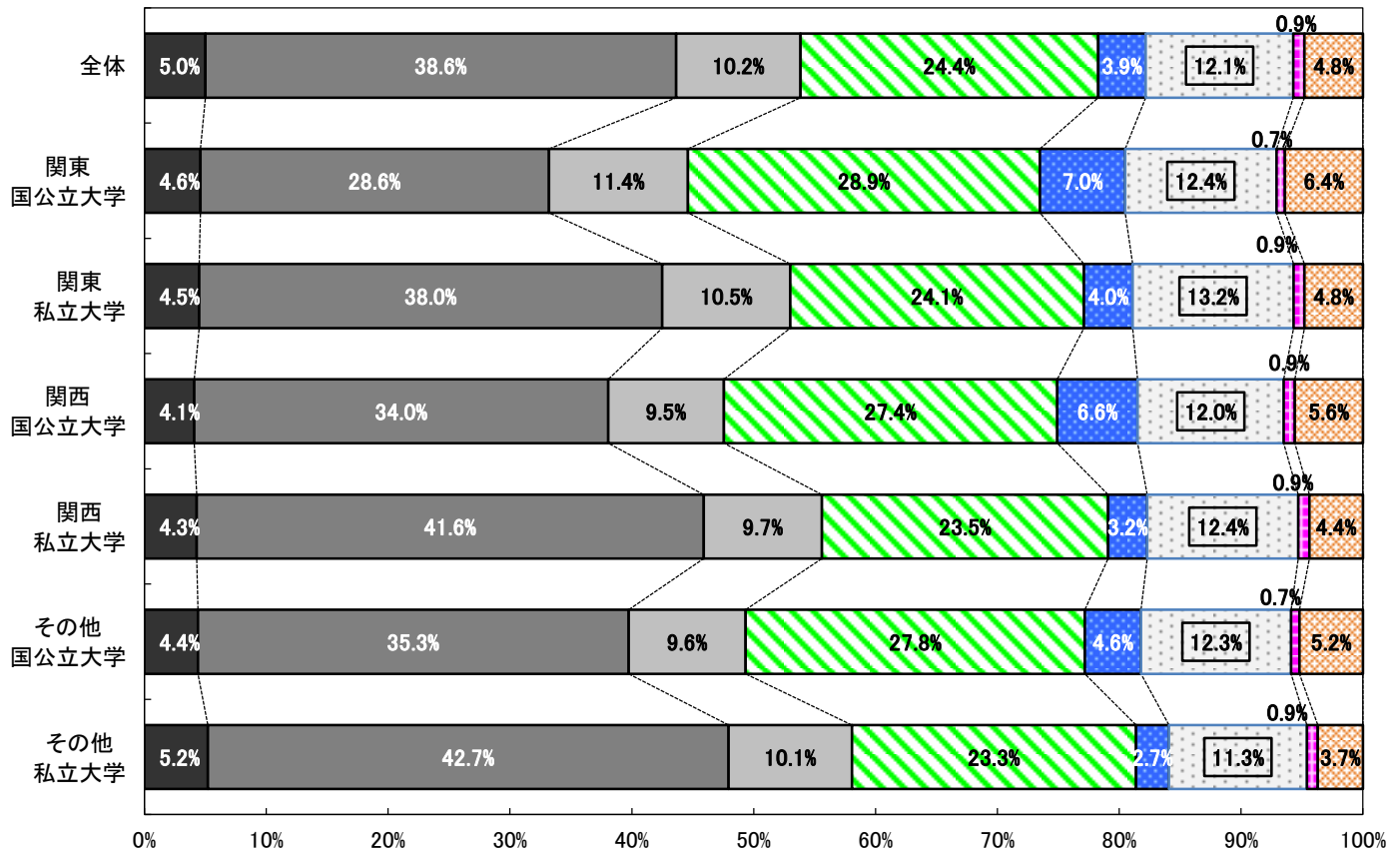
	全体	関東 国公立大学	関東 私立大学	関西 国公立大学	関西 私立大学	その他 国公立大学	その他 私立大学
回答数	48,064	1,885	14,363	1,815	9,304	7,850	12,847
収入さえあればよい	5.0%	4.6%	4.5%	4.1%	4.3%	4.4%	5.2%
楽しく働きたい	38.6%	28.6%	38.0%	34.0%	41.6%	35.3%	42.7%
自分の夢のために働きたい	10.2%	11.4%	10.5%	9.5%	9.7%	9.6%	10.1%
個人の生活と仕事を両立させたい	24.4%	28.9%	24.1%	27.4%	23.5%	27.8%	23.3%
プライドのもてる仕事をしたい	3.9%	7.0%	4.0%	6.6%	3.2%	4.6%	2.7%
人のためになる仕事をしたい	12.1%	12.4%	13.2%	12.0%	12.4%	12.3%	11.3%
出世したい	0.9%	0.7%	0.9%	0.9%	0.9%	0.7%	0.9%
社会に貢献したい	4.8%	6.4%	4.8%	5.6%	4.4%	5.2%	3.7%

参考:19年卒(前年)

	全体	関東 国公立大学	関東 私立大学	関西 国公立大学	関西 私立大学	その他 国公立大学	その他 私立大学
回答数	15,894	1,070	5,269	862	2,689	2,691	3,313
収入さえあればよい	3.6%	3.0%	3.6%	2.3%	2.9%	3.1%	3.4%
楽しく働きたい	33.3%	27.9%	34.0%	29.0%	38.0%	28.9%	37.6%
自分の夢のために働きたい	11.6%	13.8%	11.3%	10.8%	10.6%	11.5%	11.0%
個人の生活と仕事を両立させたい	24.2%	26.1%	22.4%	29.0%	22.9%	30.0%	24.8%
プライドのもてる仕事をしたい	5.6%	7.6%	6.0%	7.8%	4.1%	5.4%	3.9%
人のためになる仕事をしたい	15.0%	13.2%	16.0%	13.2%	16.0%	14.0%	14.3%
出世したい	1.0%	0.7%	1.2%	0.7%	0.6%	0.7%	0.9%
社会に貢献したい	5.7%	7.8%	5.5%	7.2%	4.9%	6.2%	4.2%

就職観(国公立私立)

- 収入さえあればよい
- 楽しく働きたい
- 自分の夢のために働きたい
- 個人の生活と仕事を両立させたい
- プライドのもてる仕事をしたい
- 人のためになる仕事をしたい
- 出世したい
- 社会に貢献したい



■企業志向

	全体	関東 国公立大学	関東 私立大学	関西 国公立大学	関西 私立大学	その他 国公立大学	その他 私立大学
回答数	48,064	1,885	14,363	1,815	9,304	7,850	12,847
絶対に大手企業がよい	8.9%	15.4%	9.7%	15.1%	7.6%	7.9%	6.0%
自分のやりたい仕事ができるのであれば大手企業がよい	43.8%	50.8%	43.7%	50.4%	43.3%	43.9%	40.2%
やりがいのある仕事であれば中堅・中小企業でもよい	36.1%	26.1%	36.0%	27.6%	38.3%	35.7%	40.0%
中堅・中小企業がよい	7.3%	4.2%	6.8%	3.3%	7.6%	8.1%	9.4%
その他(公務員 Uターン志望など)	3.4%	3.1%	3.4%	3.3%	2.9%	3.9%	3.8%
自分で会社を起こしたい	0.5%	0.3%	0.4%	0.3%	0.4%	0.4%	0.6%
「絶対に大手企業がよい」+「自分のやりたい仕事ができるのであれば大手企業がよい」	52.7%	66.2%	53.4%	65.5%	50.9%	51.8%	46.2%
「やりがいのある仕事であれば中堅・中小企業でもよい」+「中堅・中小企業がよい」	43.4%	30.3%	42.8%	30.9%	45.9%	43.8%	49.4%

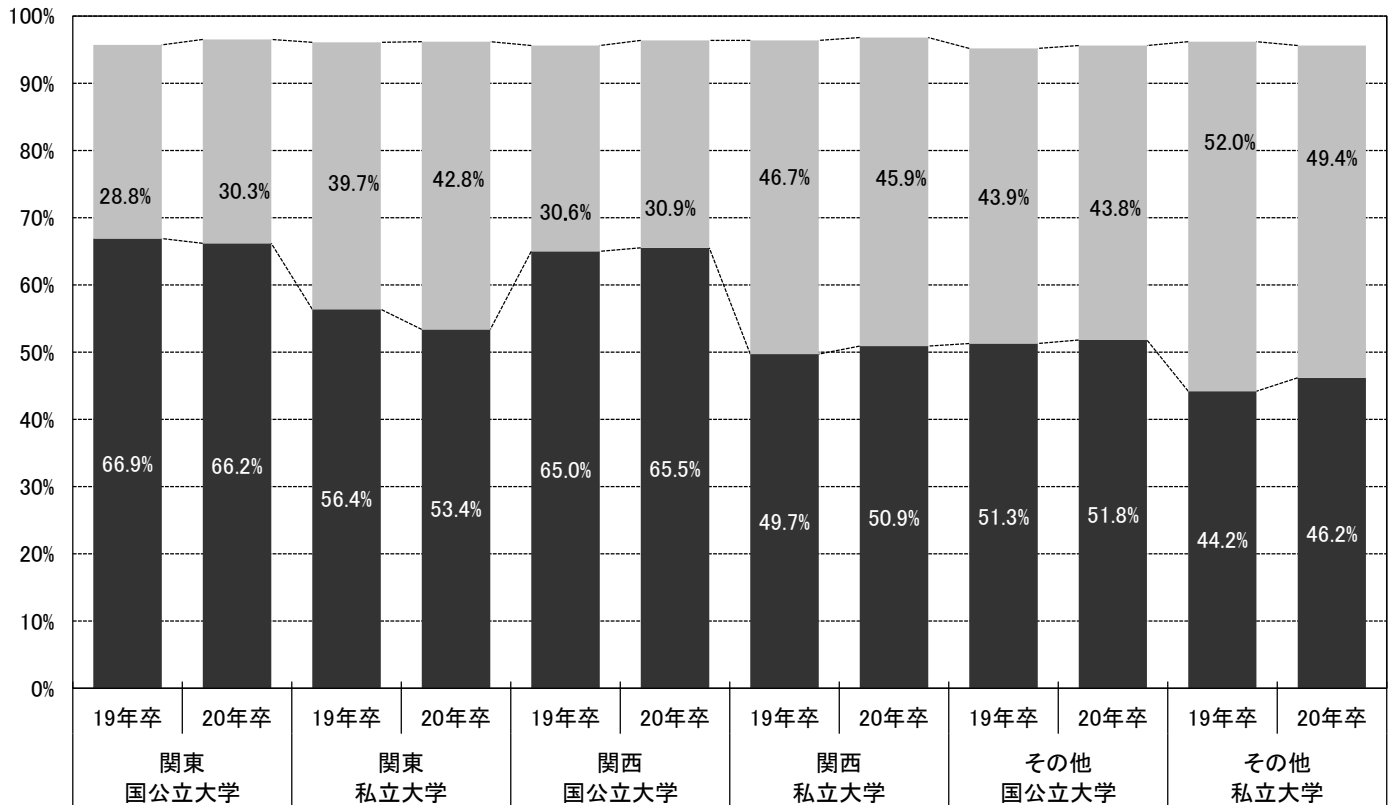
参考:19年卒(前年)

	全体	関東 国公立大学	関東 私立大学	関西 国公立大学	関西 私立大学	その他 国公立大学	その他 私立大学
回答数	15,894	1,070	5,269	862	2,689	2,691	3,313
絶対に大手企業がよい	11.4%	19.0%	13.4%	16.9%	8.4%	8.9%	5.3%
自分のやりたい仕事ができるのであれば大手企業がよい	43.1%	47.9%	43.0%	48.1%	41.3%	42.4%	38.9%
やりがいのある仕事であれば中堅・中小企業でもよい	35.2%	24.4%	34.2%	28.3%	39.2%	37.5%	42.6%
中堅・中小企業がよい	6.2%	4.4%	5.5%	2.3%	7.5%	6.4%	9.4%
その他(公務員 Uターン志望など)	3.6%	3.8%	3.4%	3.8%	3.2%	4.5%	3.4%
自分で会社を起こしたい	0.5%	0.6%	0.5%	0.5%	0.4%	0.4%	0.4%
「絶対に大手企業がよい」+「自分のやりたい仕事ができるのであれば大手企業がよい」	54.5%	66.9%	56.4%	65.0%	49.7%	51.3%	44.2%
「やりがいのある仕事であれば中堅・中小企業でもよい」+「中堅・中小企業がよい」	41.4%	28.8%	39.7%	30.6%	46.7%	43.9%	52.0%

企業志向

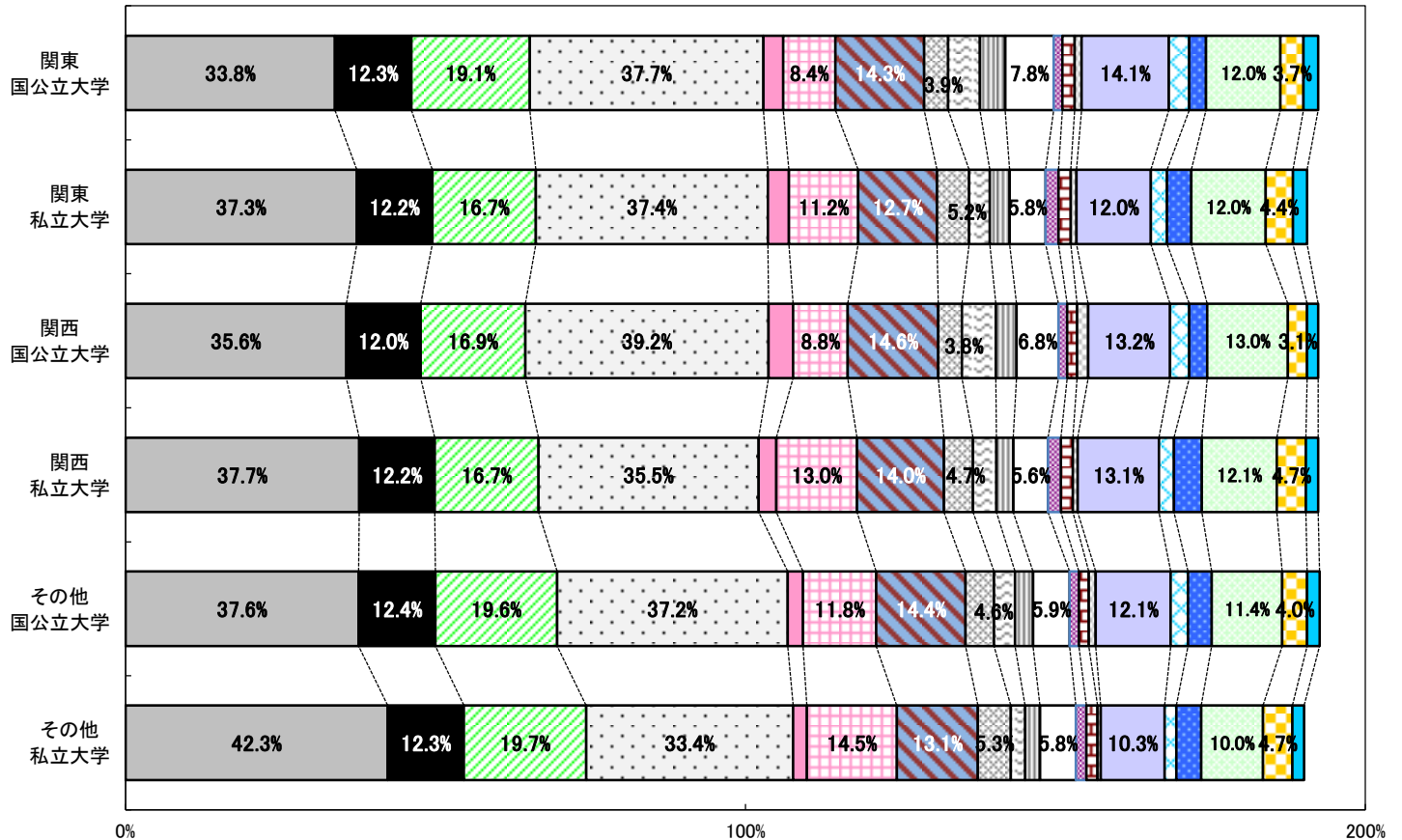
国公立私立地区別・前年比

- 「やりがいのある仕事であれば中堅・中小企業でもよい」+「中堅・中小企業がよい」
- 「絶対に大手企業がよい」+「自分のやりたい仕事ができるのであれば大手企業がよい」



■企業選択のポイント（2つ選択）

	全体	関東 国公立大学	関東 私立大学	関西 国公立大学	関西 私立大学	その他 国公立大学	その他 私立大学
回答数	48,064	1,885	14,363	1,815	9,304	7,850	12,847
安定している会社	39.6%	33.8%	37.3%	35.6%	37.7%	37.6%	42.3%
これから伸びそうな会社	13.0%	12.3%	12.2%	12.0%	12.2%	12.4%	12.3%
給料の良い会社	19.0%	19.1%	16.7%	16.9%	16.7%	19.6%	19.7%
自分のやりたい仕事(職種)ができる会社	35.7%	37.7%	37.4%	39.2%	35.5%	37.2%	33.4%
有名な会社	3.0%	3.2%	3.4%	4.0%	2.9%	2.5%	2.2%
休日、休暇の多い会社	12.2%	8.4%	11.2%	8.8%	13.0%	11.8%	14.5%
勤務制度、住宅など福利厚生の良い会社	12.8%	14.3%	12.7%	14.6%	14.0%	14.4%	13.1%
転職のない会社	4.7%	3.9%	5.2%	3.8%	4.7%	4.6%	5.3%
海外で活躍できそうな会社	3.1%	5.1%	3.3%	5.5%	3.8%	3.4%	2.3%
いろいろな職種を経験できる会社	2.8%	4.1%	3.2%	3.3%	2.7%	2.9%	2.4%
自分の能力・専門を活かせる会社	6.0%	7.8%	5.8%	6.8%	5.6%	5.9%	5.8%
大学・男女差別のない会社	1.7%	1.4%	2.1%	1.4%	2.1%	1.5%	1.7%
若手が活躍できる会社	1.9%	2.0%	2.0%	1.6%	1.9%	1.6%	1.8%
事業を多角化している会社	0.9%	1.1%	0.9%	1.8%	0.8%	1.1%	0.5%
働きがいのある会社	11.6%	14.1%	12.0%	13.2%	13.1%	12.1%	10.3%
志望業種の会社	2.5%	3.3%	2.6%	3.1%	2.4%	2.8%	1.9%
親しみのある会社	3.7%	2.7%	3.9%	2.9%	4.5%	3.8%	4.0%
社風が良い会社	10.7%	12.0%	12.0%	13.0%	12.1%	11.4%	10.0%
一生続けられる会社	4.4%	3.7%	4.4%	3.1%	4.7%	4.0%	4.7%
研修制度のしっかりしている会社	2.1%	2.4%	2.3%	1.8%	2.0%	2.0%	1.9%



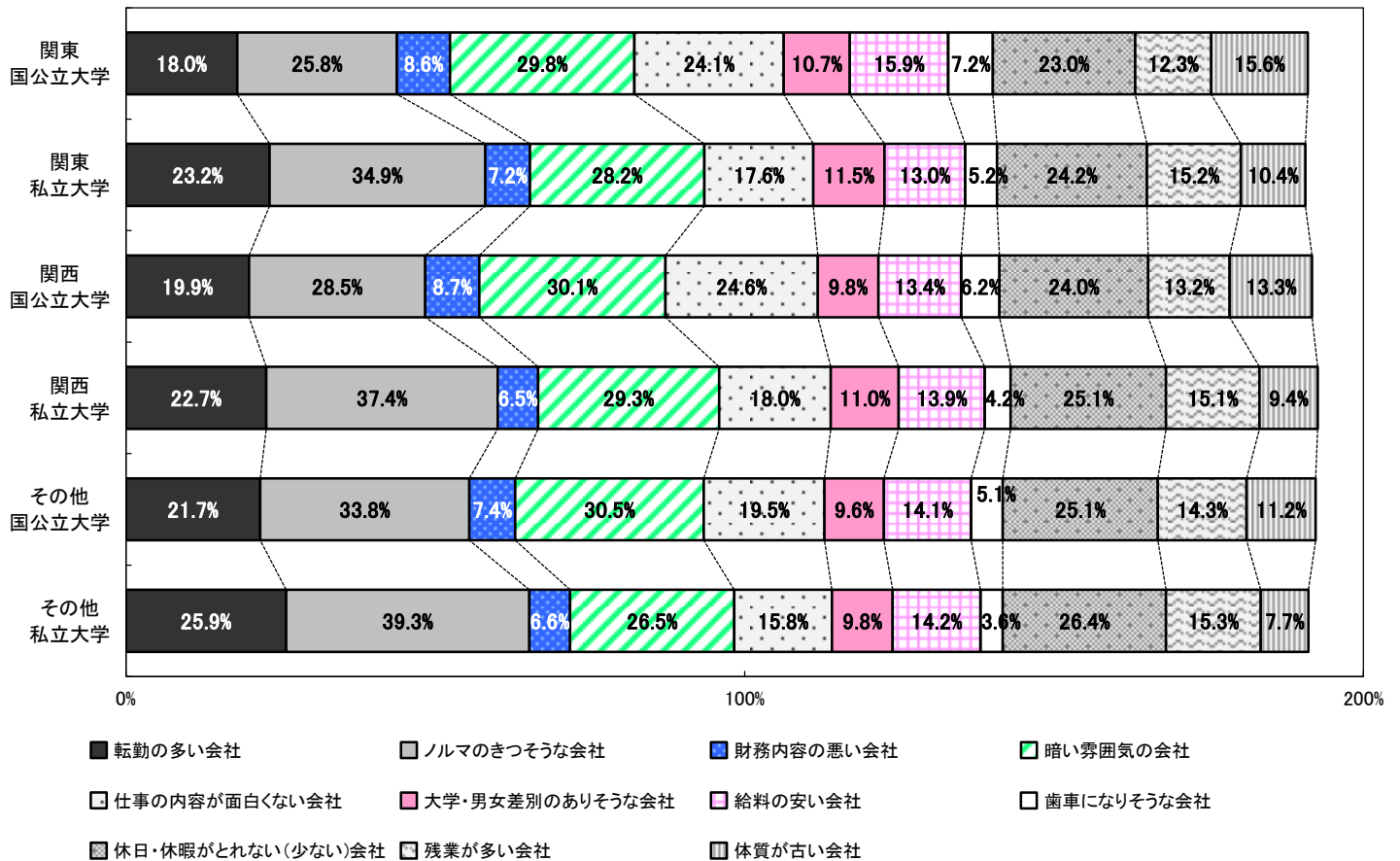
- 安定している会社
- これから伸びそうな会社
- 給料の良い会社
- 自分のやりたい仕事(職種)ができる会社
- 有名な会社
- 休日、休暇の多い会社
- 勤務制度、住宅など福利厚生の良い会社
- 転職のない会社
- 海外で活躍できそうな会社
- いろいろな職種を経験できる会社
- 自分の能力・専門を活かせる会社
- 大学・男女差別のない会社
- 若手が活躍できる会社
- 事業を多角化している会社
- 働きがいのある会社
- 志望業種の会社
- 親しみのある会社
- 社風が良い会社
- 一生続けられる会社
- 研修制度のしっかりしている会社

■行きたくない会社（2つ選択）

	全体	関東 国公立大学	関東 私立大学	関西 国公立大学	関西 私立大学	その他 国公立大学	その他 私立大学
回答数	48,064	1,885	14,363	1,815	9,304	7,850	12,847
転職の多い会社	23.6%	18.0%	23.2%	19.9%	22.7%	21.7%	25.9%
ノルマのきつそうな会社	34.7%	25.8%	34.9%	28.5%	37.4%	33.8%	39.3%
財務内容の悪い会社	7.3%	8.6%	7.2%	8.7%	6.5%	7.4%	6.6%
暗い雰囲気のある会社	28.5%	29.8%	28.2%	30.1%	29.3%	30.5%	26.5%
仕事の内容が面白くない会社	18.4%	24.1%	17.6%	24.6%	18.0%	19.5%	15.8%
大学・男女差別のありそうな会社	9.8%	10.7%	11.5%	9.8%	11.0%	9.6%	9.8%
給料の安い会社	14.2%	15.9%	13.0%	13.4%	13.9%	14.1%	14.2%
歯車になりそうな会社	4.9%	7.2%	5.2%	6.2%	4.2%	5.1%	3.6%
休日・休暇がとれない(少ない)会社	24.9%	23.0%	24.2%	24.0%	25.1%	25.1%	26.4%
残業が多い会社	14.8%	12.3%	15.2%	13.2%	15.1%	14.3%	15.3%
体質が古い会社	10.1%	15.6%	10.4%	13.3%	9.4%	11.2%	7.7%

参考:19年卒(前年)

	全体	関東 国公立大学	関東 私立大学	関西 国公立大学	関西 私立大学	その他 国公立大学	その他 私立大学
回答数	15,894	1,070	5,269	862	2,689	2,691	3,313
転職の多い会社	19.9%	15.8%	21.0%	16.5%	21.0%	17.8%	21.0%
ノルマのきつそうな会社	30.9%	22.9%	31.5%	26.7%	34.6%	30.0%	37.2%
財務内容の悪い会社	9.5%	12.9%	9.2%	11.7%	7.6%	9.8%	7.7%
暗い雰囲気のある会社	31.8%	31.6%	31.5%	33.4%	32.4%	31.5%	31.5%
仕事の内容が面白くない会社	20.8%	25.7%	19.9%	24.4%	19.4%	22.9%	16.7%
大学・男女差別のありそうな会社	10.6%	10.8%	12.1%	8.8%	11.7%	10.4%	12.2%
給料の安い会社	14.0%	14.6%	13.1%	12.6%	13.7%	13.5%	12.5%
歯車になりそうな会社	5.7%	7.4%	5.1%	7.3%	4.9%	5.8%	4.3%
休日・休暇がとれない(少ない)会社	25.4%	20.9%	24.3%	26.3%	25.4%	28.2%	27.4%
残業が多い会社	14.4%	13.2%	14.2%	15.2%	15.6%	13.5%	15.5%
体質が古い会社	10.7%	15.8%	10.2%	13.1%	8.6%	11.9%	8.3%





■就職希望度

	全体	関東国公立	関東私立	関西国公立	関西私立	その他国公立	その他私立
回答数	48,064	1,885	14,363	1,815	9,304	7,850	12,847
なにがなんでも就職したい	87.0%	86.2%	86.8%	85.2%	87.0%	86.3%	87.6%
希望する就職先に決まらなければ、就職しなくともよい	13.0%	13.8%	13.2%	14.8%	13.0%	13.7%	12.4%
参考:19年卒(前年)	全体	関東国公立	関東私立	関西国公立	関西私立	その他国公立	その他私立
回答数	15,894	1,070	5,269	862	2,689	2,691	3,313
なにがなんでも就職したい	87.7%	85.6%	87.2%	86.7%	88.3%	87.4%	89.3%
希望する就職先に決まらなければ、就職しなくともよい	12.3%	14.4%	12.8%	13.3%	11.7%	12.6%	10.7%

就職しなかった時の進路 前問で「希望する就職先に決まらなければ、就職しなくともよい」と回答した人のみ

	全体	関東国公立	関東私立	関西国公立	関西私立	その他国公立	その他私立
回答数	6,309	261	1,903	269	1,213	1,076	1,587
進学(留学、大学院進学)	31.4%	43.3%	29.1%	36.8%	25.8%	40.1%	25.3%
卒業して次年度就職活動する	21.2%	13.8%	23.0%	18.2%	22.6%	21.1%	20.9%
フリーター	24.3%	16.5%	25.0%	22.7%	28.8%	17.7%	32.6%
就職留年	15.8%	19.9%	15.5%	15.6%	16.2%	15.5%	14.2%
起業	7.3%	6.5%	7.5%	6.7%	6.7%	5.7%	6.9%
参考:19年卒(前年)	全体	関東国公立	関東私立	関西国公立	関西私立	その他国公立	その他私立
回答数	1,952	154	673	115	315	340	355
進学(留学、大学院進学)	31.8%	44.8%	29.3%	36.5%	25.7%	39.1%	24.5%
卒業して次年度就職活動する	23.8%	14.3%	25.4%	23.5%	24.8%	24.7%	27.6%
フリーター	19.1%	15.6%	20.8%	17.4%	25.1%	16.2%	23.9%
就職留年	18.5%	18.8%	20.1%	17.4%	17.5%	13.2%	15.5%
起業	6.8%	6.5%	4.5%	5.2%	7.0%	6.8%	8.5%

■志望職種

	全体	関東国公立	関東私立	関西国公立	関西私立	その他国公立	その他私立
回答数	48,064	1,885	14,363	1,815	9,304	7,850	12,847
総務・経理・人事などの管理部門	15.1%	11.2%	15.7%	14.8%	16.9%	14.0%	19.6%
営業企画・営業部門	24.3%	17.7%	24.4%	18.5%	26.9%	20.9%	27.9%
商品企画・開発・設計部門	16.0%	17.0%	17.3%	17.9%	17.4%	15.5%	13.5%
広報・宣伝部門	5.0%	5.0%	6.7%	3.6%	6.1%	4.6%	4.9%
海外営業などの海外事業部門	3.3%	5.5%	3.8%	4.6%	4.1%	3.3%	3.0%
研究・開発部門	8.9%	19.3%	6.0%	20.6%	4.5%	14.8%	3.2%
調査・企画部門	2.6%	5.1%	3.0%	3.7%	2.1%	2.8%	1.9%
製造技術・生産管理部門	4.4%	3.7%	3.1%	3.9%	3.0%	6.1%	3.3%
情報システム部門	6.1%	5.7%	5.3%	4.4%	4.0%	7.0%	4.9%
技術サービス部門	3.9%	3.1%	3.6%	2.6%	3.0%	4.2%	3.4%
その他	10.5%	6.7%	11.0%	5.5%	11.9%	7.1%	14.5%
参考:19年卒(前年)	全体	関東国公立	関東私立	関西国公立	関西私立	その他国公立	その他私立
回答数	15,894	1,070	5,269	862	2,689	2,691	3,313
総務・経理・人事などの管理部門	13.8%	10.1%	13.8%	12.8%	17.7%	13.2%	17.3%
営業企画・営業部門	26.0%	17.6%	29.6%	16.6%	28.5%	17.7%	27.3%
商品企画・開発・設計部門	15.5%	15.8%	16.9%	18.1%	15.9%	13.7%	15.0%
広報・宣伝部門	4.6%	4.0%	5.8%	3.1%	5.6%	3.7%	5.3%
海外営業などの海外事業部門	3.5%	5.0%	3.7%	4.2%	4.6%	3.2%	3.3%
研究・開発部門	11.0%	23.1%	5.7%	26.9%	4.2%	20.7%	3.7%
調査・企画部門	2.5%	4.4%	2.4%	2.6%	2.3%	2.4%	2.1%
製造技術・生産管理部門	4.6%	4.3%	2.9%	3.4%	2.9%	7.9%	3.9%
情報システム部門	5.1%	6.7%	4.4%	3.0%	3.2%	6.1%	4.5%
技術サービス部門	3.9%	3.4%	3.7%	4.1%	3.0%	3.7%	4.3%
その他	9.6%	5.7%	11.1%	5.3%	12.3%	7.7%	13.3%

■海外志望

	全体	関東国公立	関東私立	関西国公立	関西私立	その他国公立	その他私立
回答数	48,064	1,885	14,363	1,815	9,304	7,850	12,847
仕事内容に関わらず海外で勤務したい	7.7%	8.5%	8.2%	7.9%	7.6%	7.7%	6.9%
やりたい仕事があるので海外で勤務したい	8.3%	9.8%	8.5%	9.3%	8.3%	7.7%	7.7%
希望する勤務地なら海外で勤務したい	28.3%	38.7%	28.9%	34.2%	27.6%	30.5%	23.8%
海外勤務はしたくない	55.7%	42.9%	54.4%	48.5%	56.6%	54.2%	61.5%
参考:19年卒(前年)	全体	関東国公立	関東私立	関西国公立	関西私立	その他国公立	その他私立
回答数	15,894	1,070	5,269	862	2,689	2,691	3,313
仕事内容に関わらず海外で勤務したい	8.9%	12.9%	10.6%	8.6%	6.5%	8.0%	6.6%
やりたい仕事があるので海外で勤務したい	9.3%	10.9%	9.9%	8.7%	7.4%	9.3%	7.8%
希望する勤務地なら海外で勤務したい	30.7%	36.2%	29.4%	38.1%	29.5%	33.0%	27.0%
海外勤務はしたくない	51.1%	40.0%	50.1%	44.7%	56.6%	49.6%	58.6%

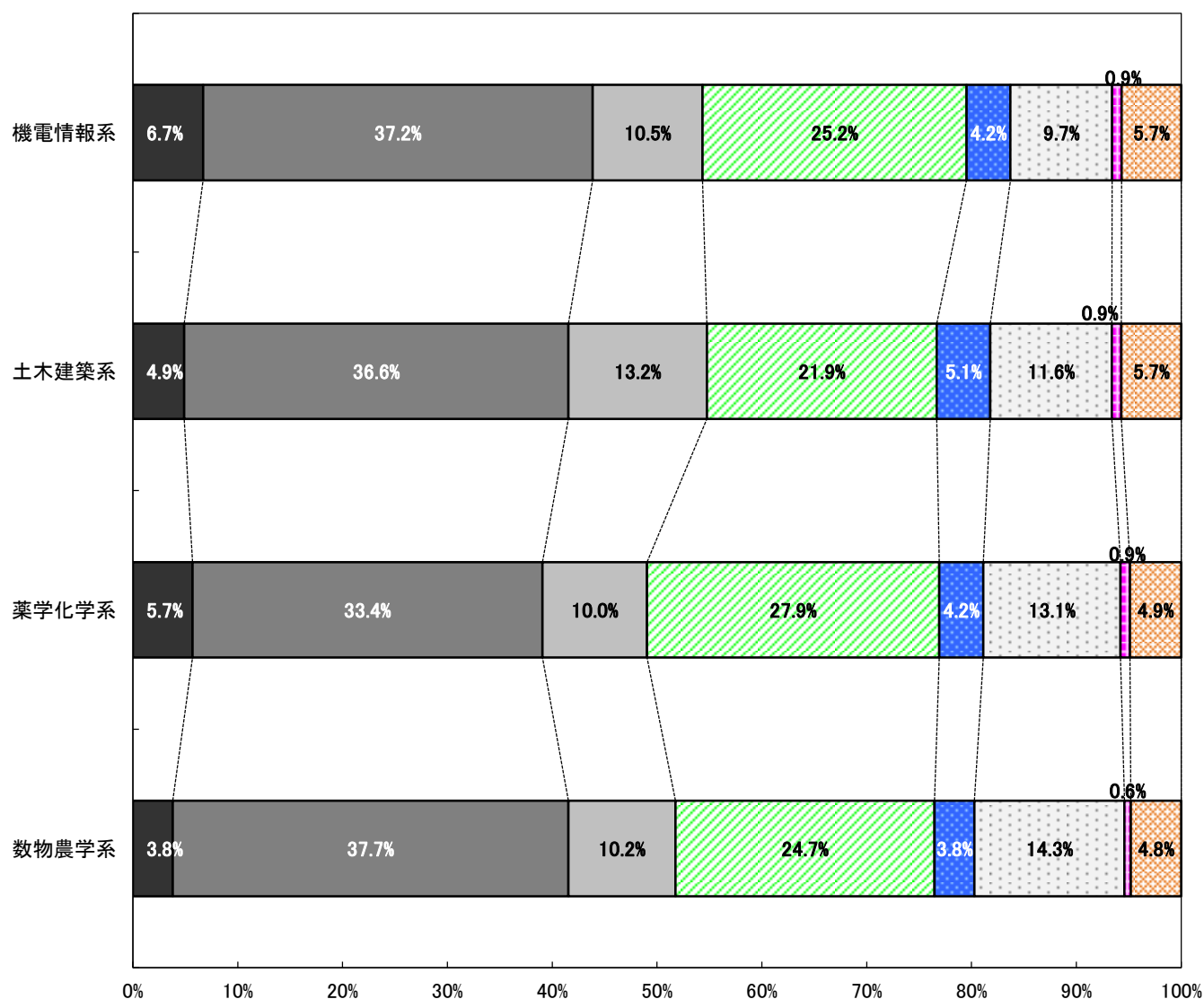
■就職観

参考:19年卒

	理系全体	機電情報系	土木建築系	薬学化学系	数物農学系	理系全体	機電情報系	土木建築系	薬学化学系	数物農学系
回答数	14,912	4,632	1,662	2,613	6,005	5,462	1,605	545	1,120	2,192
収入さえあればよい	5.2%	6.7%	4.9%	5.7%	3.8%	3.2%	5.0%	2.8%	3.4%	2.0%
楽しく働きたい	36.7%	37.2%	36.6%	33.4%	37.7%	31.6%	34.2%	32.7%	27.9%	31.3%
自分の夢のために働きたい	10.6%	10.5%	13.2%	10.0%	10.2%	12.1%	12.1%	14.3%	11.4%	12.0%
個人の生活と仕事を両立させたい	25.1%	25.2%	21.9%	27.9%	24.7%	25.0%	24.5%	19.4%	27.7%	25.4%
プライドのもてる仕事をしたい	4.2%	4.2%	5.1%	4.2%	3.8%	6.1%	5.7%	6.6%	5.5%	6.6%
人のためになる仕事をしたい	12.3%	9.7%	11.6%	13.1%	14.3%	15.0%	11.4%	15.6%	16.8%	16.7%
出世したい	0.8%	0.9%	0.9%	0.9%	0.6%	0.9%	0.8%	1.5%	1.2%	0.8%
社会に貢献したい	5.2%	5.7%	5.7%	4.9%	4.8%	6.0%	6.2%	7.2%	6.1%	5.4%

就職観(理系系統別)

- 収入さえあればよい
- 楽しく働きたい
- 自分の夢のために働きたい
- 個人の生活と仕事を両立させたい
- プライドのもてる仕事をしたい
- 人のためになる仕事をしたい
- 出世したい
- 社会に貢献したい



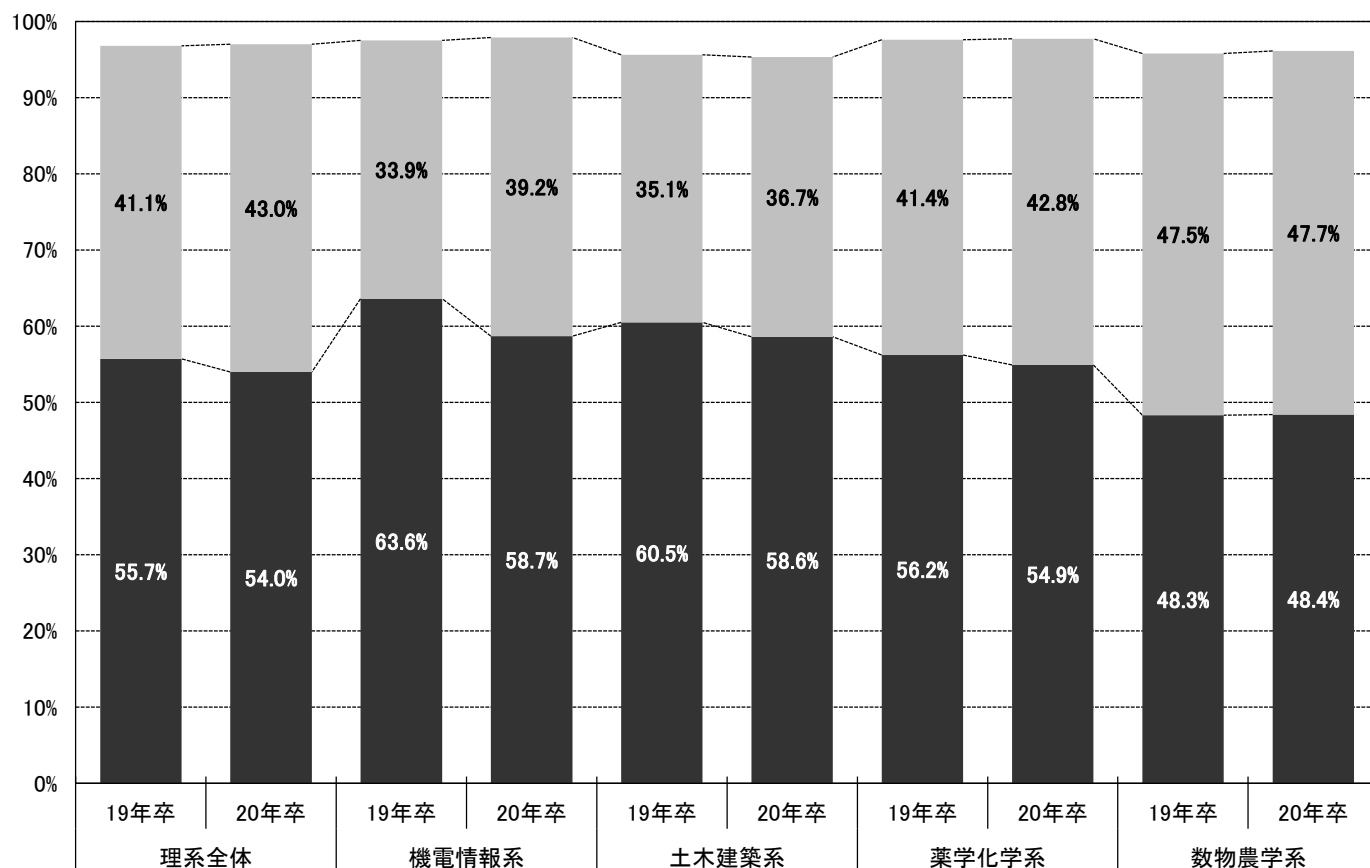
■企業志向

参考:19年卒

	理系全体	機電情報系	土木建築系	薬学化学系	数物農学系	理系全体	機電情報系	土木建築系	薬学化学系	数物農学系
回答数	14,912	4,632	1,662	2,613	6,005	5,462	1,605	545	1,120	2,192
絶対に大手企業がよい	8.9%	11.4%	11.1%	9.1%	6.1%	11.1%	14.2%	10.8%	12.5%	8.1%
自分のやりたい仕事ができるのであれば大手企業がよい	45.1%	47.3%	47.5%	45.8%	42.3%	44.6%	49.4%	49.7%	43.7%	40.2%
やりがいのある仕事であれば中堅・中小企業でもよい	36.2%	33.1%	30.9%	34.4%	40.9%	35.2%	28.9%	29.2%	36.7%	40.5%
中堅・中小企業がよい	6.8%	6.1%	5.8%	8.4%	6.8%	5.9%	5.0%	5.9%	4.7%	7.0%
その他(公務員 Uターン志望など)	2.6%	1.5%	4.2%	1.7%	3.4%	3.0%	2.0%	4.4%	2.0%	3.8%
自分で会社を起こしたい	0.5%	0.6%	0.7%	0.5%	0.4%	0.3%	0.4%	-	0.4%	0.3%
「絶対に大手企業がよい」+「自分のやりたい仕事ができるのであれば大手企業がよい」	54.0%	58.7%	58.6%	54.9%	48.4%	55.7%	63.6%	60.5%	56.2%	48.3%
「やりがいのある仕事であれば中堅・中小企業でもよい」+「中堅・中小企業がよい」	43.0%	39.2%	36.7%	42.8%	47.7%	41.1%	33.9%	35.1%	41.4%	47.5%

企業志向・理系系統別・前年比

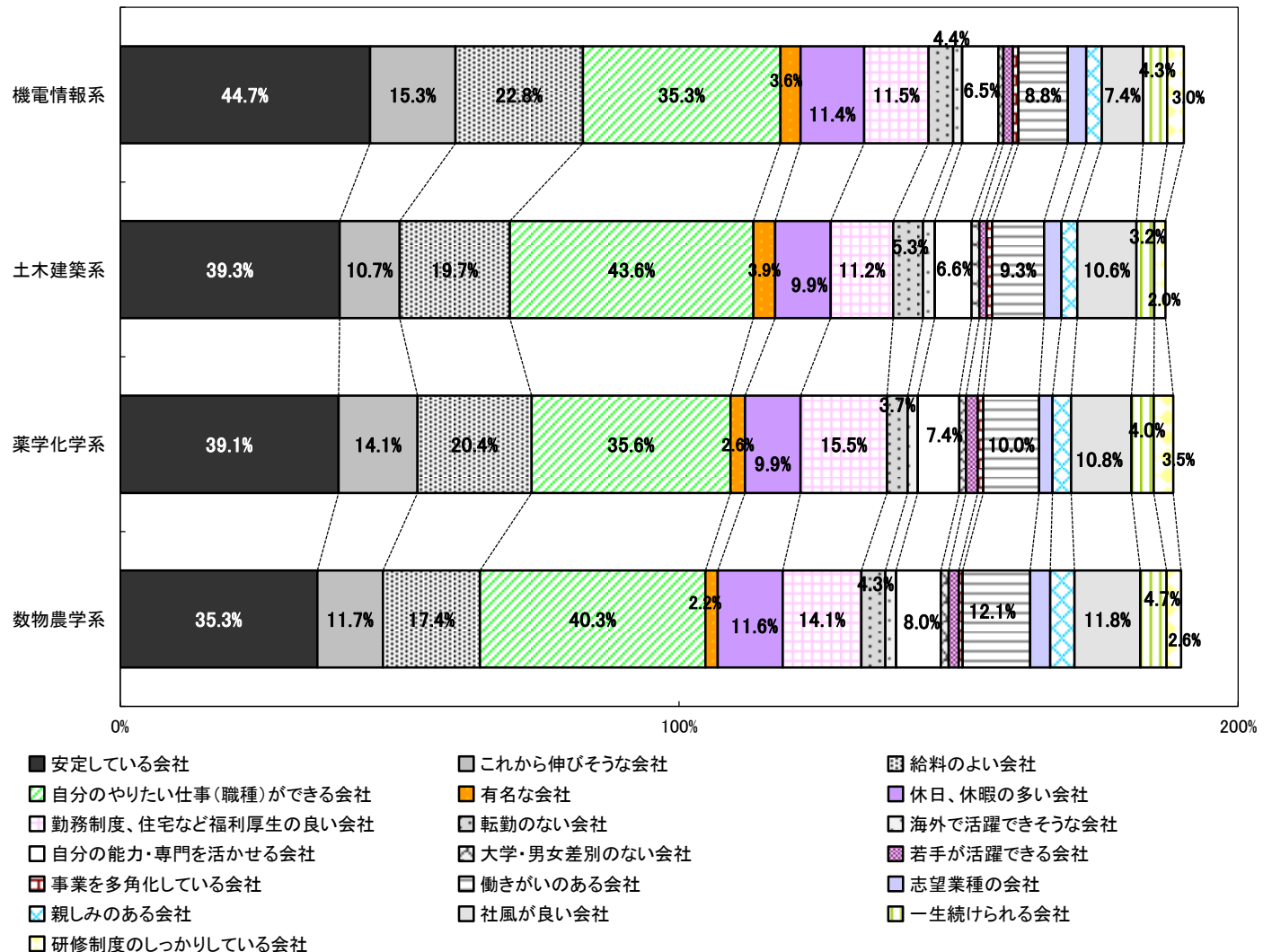
- 「やりがいのある仕事であれば中堅・中小企業でもよい」+「中堅・中小企業がよい」
- 「絶対に大手企業がよい」+「自分のやりたい仕事ができるのであれば大手企業がよい」



■企業選択のポイント（2つ選択）

参考：19年卒

	理系全体	機電情報系	土木建築系	薬学化学系	数物農学系	理系全体	機電情報系	土木建築系	薬学化学系	数物農学系
回答数	14,912	4,632	1,662	2,613	6,005	5,462	1,605	545	1,120	2,192
安定している会社	39.3%	44.7%	39.3%	39.1%	35.3%	32.5%	37.3%	33.6%	33.3%	28.3%
これから伸びそうな会社	13.1%	15.3%	10.7%	14.1%	11.7%	12.4%	13.8%	8.6%	15.0%	11.0%
給料のよい会社	19.9%	22.8%	19.7%	20.4%	17.4%	16.7%	19.7%	16.9%	17.4%	14.1%
自分のやりたい仕事（職種）ができる会社	38.3%	35.3%	43.6%	35.6%	40.3%	40.0%	36.0%	44.6%	37.0%	43.5%
有名な会社	2.9%	3.6%	3.9%	2.6%	2.2%	3.2%	3.7%	3.5%	3.1%	2.7%
休日、休暇の多い会社	11.0%	11.4%	9.9%	9.9%	11.6%	9.5%	10.1%	9.2%	7.4%	10.2%
勤務制度、住宅など福利厚生の良い会社	13.2%	11.5%	11.2%	15.5%	14.1%	13.7%	13.0%	12.7%	15.2%	13.6%
転勤のない会社	4.4%	4.4%	5.3%	3.7%	4.3%	4.5%	4.9%	5.0%	4.6%	4.0%
海外で活躍できそうな会社	1.8%	1.6%	2.1%	1.8%	1.9%	2.9%	3.4%	3.3%	2.4%	2.7%
いろいろな職種を経験できる会社	2.5%	1.9%	2.5%	2.8%	2.8%	3.2%	2.7%	3.5%	3.0%	3.7%
自分の能力・専門を活かせる会社	7.2%	6.5%	6.6%	7.4%	8.0%	8.3%	8.0%	9.0%	7.2%	8.8%
大学・男女差別のない会社	1.2%	0.9%	1.4%	1.2%	1.4%	1.4%	1.1%	1.7%	1.5%	1.6%
若手が活躍できる会社	1.8%	1.7%	1.3%	2.1%	1.8%	1.9%	2.2%	3.1%	1.5%	1.6%
事業を多角化している会社	0.9%	1.0%	1.0%	1.0%	0.7%	1.5%	1.6%	1.1%	2.3%	1.2%
働きがいのある会社	10.4%	8.8%	9.3%	10.0%	12.1%	12.9%	10.6%	10.8%	12.9%	15.0%
志望業種の会社	3.2%	3.3%	3.1%	2.4%	3.6%	4.1%	4.6%	3.7%	3.3%	4.3%
親しみのある会社	3.5%	2.8%	2.8%	3.3%	4.3%	3.0%	1.7%	2.6%	3.1%	4.1%
社風が良い会社	10.1%	7.4%	10.6%	10.8%	11.8%	14.1%	11.7%	13.2%	14.6%	15.9%
一生続けられる会社	4.3%	4.3%	3.2%	4.0%	4.7%	6.2%	5.5%	5.9%	6.7%	6.4%
研修制度のしっかりしている会社	2.8%	3.0%	2.0%	3.5%	2.6%	3.1%	3.7%	2.6%	3.8%	2.5%

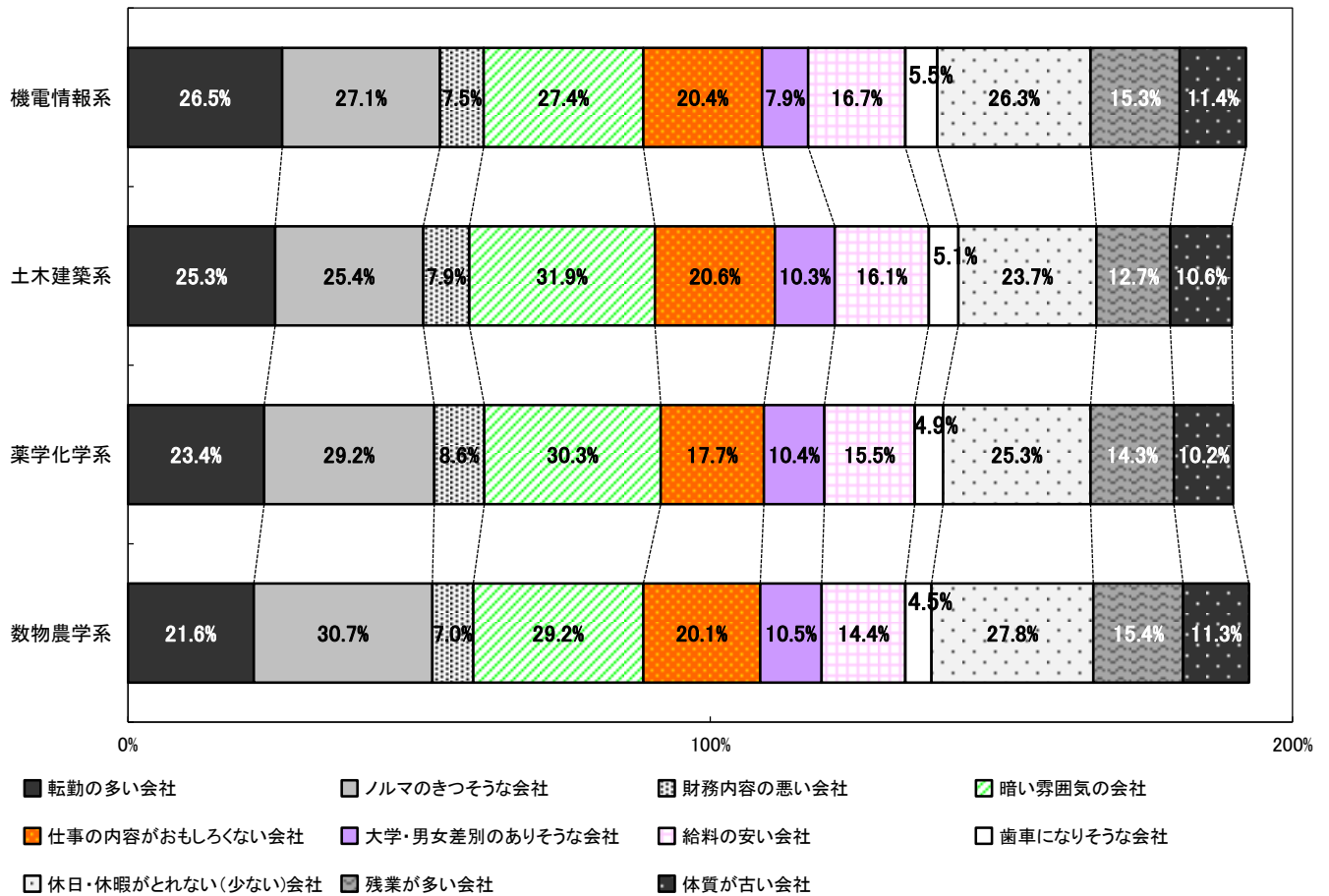




■行きたくない会社（2つ選択）

参考：19年卒

	理系全体					参考：19年卒				
	理系全体	機電情報系	土木建築系	薬学化学系	数物農学系	理系全体	機電情報系	土木建築系	薬学化学系	数物農学系
回答数	14,912	4,632	1,662	2,613	6,005	5,462	1,605	545	1,120	2,192
転職の多い会社	23.9%	26.5%	25.3%	23.4%	21.6%	20.4%	24.3%	21.3%	18.7%	18.1%
ノルマのきつそうな会社	28.8%	27.1%	25.4%	29.2%	30.7%	25.6%	20.9%	28.4%	27.6%	27.2%
財務内容の悪い会社	7.6%	7.5%	7.9%	8.6%	7.0%	10.1%	10.7%	8.3%	11.6%	9.4%
暗い雰囲気のある会社	29.1%	27.4%	31.9%	30.3%	29.2%	32.7%	31.3%	33.2%	33.8%	33.0%
仕事の内容がおもしろくない会社	19.8%	20.4%	20.6%	17.7%	20.1%	23.4%	22.6%	24.2%	21.3%	24.9%
大学・男女差別のありそうな会社	9.7%	7.9%	10.3%	10.4%	10.5%	10.0%	9.4%	9.5%	9.3%	10.8%
給料の安い会社	15.5%	16.7%	16.1%	15.5%	14.4%	14.7%	16.4%	14.7%	14.7%	13.4%
歯車になりそうな会社	4.9%	5.5%	5.1%	4.9%	4.5%	6.3%	7.3%	5.5%	5.8%	5.9%
休日・休暇がとれない(少ない)会社	26.5%	26.3%	23.7%	25.3%	27.8%	26.6%	25.9%	24.8%	27.5%	27.2%
残業が多い会社	14.9%	15.3%	12.7%	14.3%	15.4%	13.7%	14.0%	13.2%	13.7%	13.7%
体質が古い会社	11.1%	11.4%	10.6%	10.2%	11.3%	11.2%	11.8%	11.2%	10.7%	11.1%



■就職希望度

参考:19年卒

	理系全体	機電情報系	土木建築系	薬学化学系	数物農学系	理系全体	機電情報系	土木建築系	薬学化学系	数物農学系
回答数	14,912	4,632	1,662	2,613	6,005	5,462	1,605	545	1,120	2,192
なにがなんでも就職したい	88.0%	89.1%	86.6%	88.4%	87.3%	89.1%	88.8%	88.8%	91.2%	88.3%
希望する就職先に決まらなければ、就職しなくともよい	12.0%	10.9%	13.4%	11.6%	12.7%	10.9%	11.2%	11.2%	8.8%	11.7%

就職しなかった時の進路 前問で「希望する就職先に決まらなければ、就職しなくともよい」と回答した人のみ

参考:19年卒

	理系全体	機電情報系	土木建築系	薬学化学系	数物農学系	理系全体	機電情報系	土木建築系	薬学化学系	数物農学系
回答数	1,794	505	223	303	763	596	179	61	99	257
進学(留学、大学院進学)	44.6%	44.0%	51.6%	47.9%	41.7%	47.3%	44.7%	39.3%	48.5%	50.6%
卒業して次年度就職活動する	20.6%	22.8%	11.2%	18.5%	22.7%	19.8%	18.4%	27.9%	19.2%	19.1%
フリーター	16.6%	16.8%	15.7%	14.2%	17.6%	14.8%	14.0%	9.8%	13.1%	17.1%
就職留年	11.6%	10.1%	13.0%	12.9%	11.8%	11.9%	14.0%	19.7%	13.1%	8.2%
起業	6.6%	6.3%	8.5%	6.6%	6.3%	6.2%	8.9%	3.3%	6.1%	5.1%

■志望職種

参考:19年卒

	理系全体	機電情報系	土木建築系	薬学化学系	数物農学系	理系全体	機電情報系	土木建築系	薬学化学系	数物農学系
回答数	14,912	4,632	1,662	2,613	6,005	5,462	1,605	545	1,120	2,192
総務・経理・人事などの管理部門	4.5%	2.8%	3.5%	4.4%	6.1%	3.4%	2.7%	2.2%	2.1%	4.8%
営業企画・営業部門	8.8%	3.5%	6.9%	7.7%	13.8%	9.0%	3.7%	5.7%	9.0%	13.6%
商品企画・開発・設計部門	20.4%	15.3%	34.2%	12.6%	24.0%	18.5%	16.5%	37.1%	8.4%	20.6%
広報・宣伝部門	1.5%	1.3%	1.7%	0.7%	2.0%	1.1%	1.2%	0.4%	0.6%	1.6%
海外営業などの海外事業部門	1.0%	0.8%	1.4%	0.6%	1.3%	1.0%	0.9%	1.8%	0.5%	1.0%
研究・開発部門	22.3%	21.6%	4.0%	38.8%	20.7%	27.9%	25.0%	3.7%	44.5%	27.6%
調査・企画部門	2.4%	1.3%	4.4%	1.3%	3.3%	2.4%	1.4%	5.3%	0.7%	3.1%
製造技術・生産管理部門	10.1%	13.4%	8.7%	10.4%	7.9%	10.7%	13.8%	8.4%	11.4%	8.7%
情報システム部門	11.1%	27.8%	0.7%	1.5%	5.3%	9.1%	23.7%	0.7%	1.4%	4.4%
技術サービス部門	7.6%	8.7%	23.2%	3.9%	4.0%	7.5%	7.6%	26.4%	3.8%	4.5%
その他	10.1%	3.5%	11.4%	18.1%	11.4%	9.5%	3.6%	8.3%	17.5%	10.1%

■海外志望

参考:19年卒

	理系全体	機電情報系	土木建築系	薬学化学系	数物農学系	理系全体	機電情報系	土木建築系	薬学化学系	数物農学系
回答数	14,912	4,632	1,662	2,613	6,005	5,462	1,605	545	1,120	2,192
仕事内容に関わらず海外で勤務したい	6.2%	6.7%	7.5%	6.5%	5.3%	7.1%	8.8%	6.6%	7.2%	5.9%
やりたい仕事があるので海外で勤務したい	7.9%	8.5%	9.2%	8.2%	7.0%	8.9%	10.7%	11.0%	9.6%	6.6%
希望する勤務地なら海外で勤務したい	28.9%	28.6%	30.5%	30.8%	27.7%	31.9%	31.0%	31.7%	32.7%	32.3%
海外勤務はしたくない	57.0%	56.2%	52.8%	54.5%	60.0%	52.1%	49.5%	50.6%	50.4%	55.2%